

# общество с ограниченной ответственностью "ЭКСПЕРТ"

---

Свидетельство СРО № 0685.00-2016-9102161042-П-159 от 23.12.2016  
Ассоциация " Центр объединения проектировщиков"СФЕРА-А"

Договор: № 1/13.09.2016

Заказчик : ТСН "Ветеран" Сакский Район,  
Республика Крым

## ПРОЕКТ МЕЖЕВАНИЯ ТЕРРИТОРИИ Товарищество собственников недвижимости "Ветеран", Сакский район, Республика Крым

Директор  
ООО "ЭКСПЕРТ"

Ткаченко А. А.

Главный архитектор проекта  
ООО "ЭКСПЕРТ"

Коваленко С. В.

г. Симферополь  
2017 год

## Содержание

<b>1. Правоустанавливающие документы .....</b>	<b>1-15</b>
1.1.1 Содержание	
1.1.2 Свидетельство СРО	
1.1.3 Гос. Акт	
1.1.4 План проектировки ДПК	
1.1.5 Задание на проектирование	
1.1.6 Пояснительная записка	
<b>2. Список членов ДПК .....</b>	<b>16-46</b>
<b>3. Каталог координат .....</b>	<b>47-78</b>
<b>4. Приложения .....</b>	<b>79-84</b>
4.1 Основной чертеж	
4.2 Чертеж красных линий	
4.3 Кадастровый паспорт	
4.4 Лист согласования проекта межевания территорий	



Саморегулируемая организация,  
основанная на членстве лиц, осуществляющих подготовку проектной документации  
**Ассоциация "Центр объединения проектировщиков «СФЕРА-А»**  
191028, г. Санкт-Петербург, ул. Моховая, д. 27-29, лит. А, [www.sferasro.ru](http://www.sferasro.ru)  
Регистрационный номер в государственном реестре саморегулируемых организаций  
СРО-П-159-06082010

г. Санкт-Петербург

«23» декабря 2016 г.

# СВИДЕТЕЛЬСТВО

**о допуске к определенному виду или видам работ, которые оказывают  
влияние на безопасность объектов капитального строительства**

**№ 0685.00-2016-9102161042-П-159**

Выдано члену саморегулируемой организации:

**Обществу с ограниченной ответственностью «ЭКСПЕРТ»**  
ОГРН 1159102033200, ИНН 9102161042, 295053, Республика Крым, г. Симферополь,  
ул. Мате Залки, д. 7, кв. 74.

Основание выдачи Свидетельства: Решение совета Ассоциации «Центр объединения проектировщиков «СФЕРА-А», протокол № 215 от «23» декабря 2016 г.

Настоящим Свидетельством подтверждается допуск к работам, указанным в приложении к настоящему Свидетельству, которые оказывают влияние на безопасность объектов капитального строительства.

Начало действия с «23» декабря 2016 г.

Свидетельство без приложения недействительно.

Свидетельство выдано без ограничения срока и территории его действия.

Свидетельство выдано взамен ранее выданного

\_\_\_\_\_ (дата выдачи, номер Свидетельства)

Президент



(подпись)

Бондаренко М. Ю.

**ПРИЛОЖЕНИЕ**

к Свидетельству о допуске к определенному  
виду или видам работ, которые оказывают  
влияние на безопасность объектов капитального  
строительства  
от «23» декабря 2016 г.  
№ 0685.00-2016-9102161042-П-159

**Виды работ, которые оказывают влияние на безопасность объектов капитального строительства (кроме особо опасных и технически сложных объектов, объектов использования атомной энергии) и о допуске к которым член Ассоциации «Центр объединения проектировщиков «СФЕРА-А» Общество с ограниченной ответственностью «ЭКСПЕРТ» имеет Свидетельство**

№	Наименование видов работ
1.	<b>1. Работы по подготовке схемы планировочной организации земельного участка:</b> 1.1. Работы по подготовке генерального плана земельного участка 1.2. Работы по подготовке схемы планировочной организации трассы линейного объекта 1.3. Работы по подготовке схемы планировочной организации полосы отвода линейного сооружения
2.	<b>2. Работы по подготовке архитектурных решений</b>
3.	<b>3. Работы по подготовке конструктивных решений</b>
4.	<b>4. Работы по подготовке сведений о внутреннем инженерном оборудовании, внутренних сетях инженерно-технического обеспечения, о перечне инженерно-технических мероприятий:</b> 4.1. Работы по подготовке проектов внутренних инженерных систем отопления, вентиляции, кондиционирования, противодымной вентиляции, теплоснабжения и холодоснабжения 4.2. Работы по подготовке проектов внутренних инженерных систем водоснабжения и канализации 4.3. Работы по подготовке проектов внутренних систем электроснабжения 4.4. Работы по подготовке проектов внутренних слаботочных систем 4.5. Работы по подготовке проектов внутренних диспетчеризации, автоматизации и управления инженерными системами 4.6. Работы по подготовке проектов внутренних систем газоснабжения
5.	<b>5. Работы по подготовке сведений о наружных сетях инженерно-технического обеспечения, о перечне инженерно-технических мероприятий:</b> 5.1. Работы по подготовке проектов наружных сетей теплоснабжения и их сооружений 5.2. Работы по подготовке проектов наружных сетей водоснабжения и канализации и их сооружений 5.3. Работы по подготовке проектов наружных сетей электроснабжения до 35 кВ включительно и их сооружений 5.6. Работы по подготовке проектов наружных сетей слаботочных систем 5.7. Работы по подготовке проектов наружных сетей газоснабжения и их сооружений
6.	<b>6. Работы по подготовке технологических решений:</b> 6.1. Работы по подготовке технологических решений жилых зданий и их комплексов 6.2. Работы по подготовке технологических решений общественных зданий и сооружений и их комплексов 6.3. Работы по подготовке технологических решений производственных зданий и сооружений и их комплексов 6.4. Работы по подготовке технологических решений объектов транспортного назначения и их комплексов 6.5. Работы по подготовке технологических решений гидротехнических сооружений и их комплексов

	6.6. Работы по подготовке технологических решений объектов сельскохозяйственного назначения и их комплексов
	6.7. Работы по подготовке технологических решений объектов специального назначения и их комплексов
	6.12. Работы по подготовке технологических решений объектов очистных сооружений и их комплексов
7.	<b>8. Работы по подготовке проектов организации строительства, сносу и демонтажу зданий и сооружений, продлению срока эксплуатации и консервации</b>
8.	<b>10. Работы по подготовке проектов мероприятий по обеспечению пожарной безопасности</b>
9.	<b>11. Работы по подготовке проектов мероприятий по обеспечению доступа маломобильных групп населения</b>
10.	<b>12. Работы по обследованию строительных конструкций зданий и сооружений</b>
11.	<b>13. Работы по организации подготовки проектной документации, привлекаемым застройщиком или заказчиком на основании договора юридическим лицом или индивидуальным предпринимателем (генеральным проектировщиком)</b>

Общество с ограниченной ответственностью «ЭКСПЕРТ» вправе заключать договоры по осуществлению организации работ по подготовке проектной документации для объектов капитального строительства, стоимость которых по одному договору не превышает 25 000 000 (двадцать пять миллионов) рублей (первый уровень ответственности члена саморегулируемой организации)

Президент



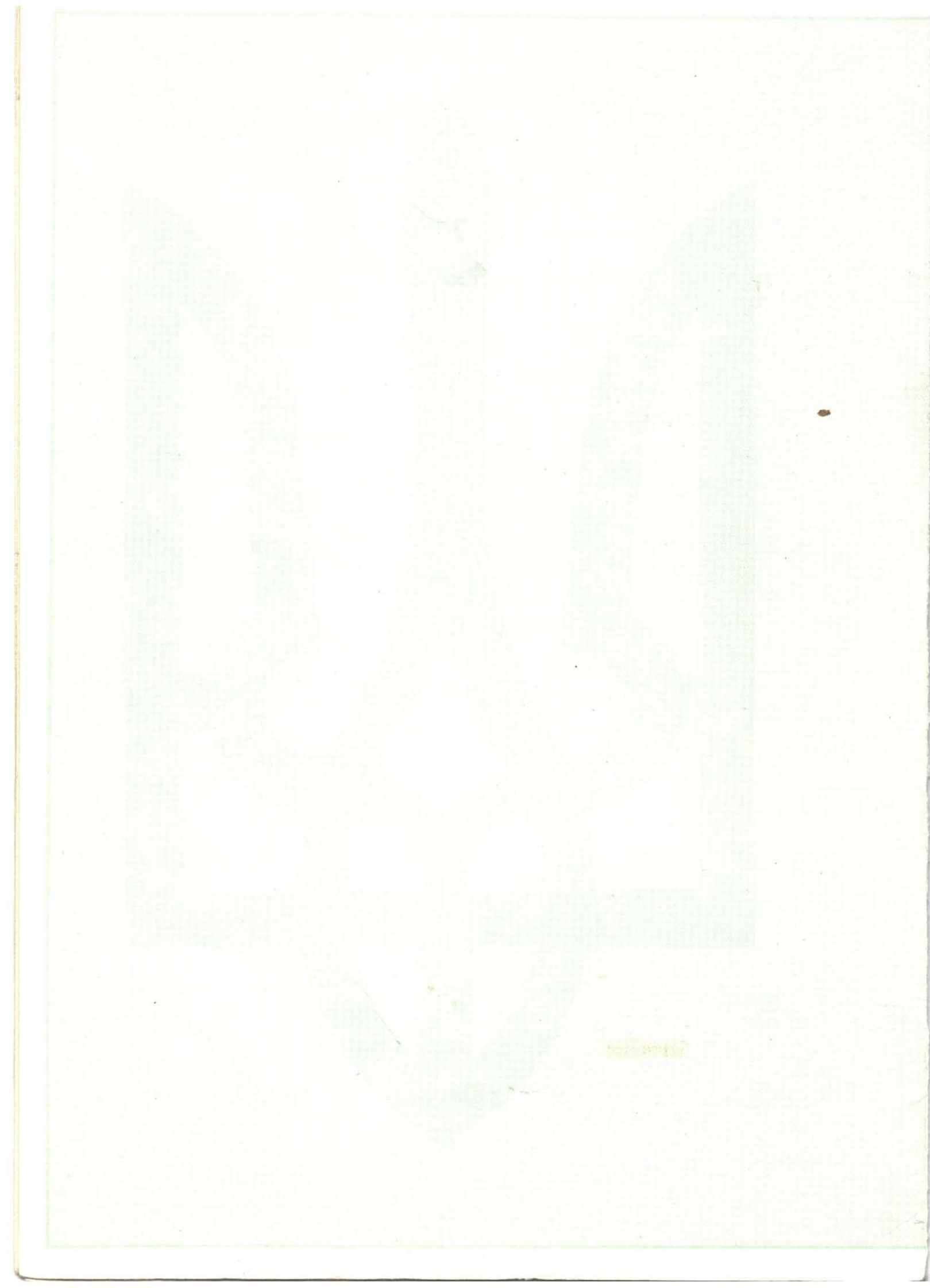
(подпись)

Бондаренко М. Ю.



**ДЕРЖАВНИЙ  
АКТ  
НА ПРАВО ПОСТІЙНОГО  
КОРИСТУВАННЯ ЗЕМЛЕЮ**

Серія КМ - САК № 0000024



Державний акт на право постійного користування землею видано садівницькому

кооперативу "Ветеран"  
(назва землекористувача та його місцезнаходження)

село Криловка Сакського району

Сакською районною

Радою народних депутатів

Сакського

району

Автономної Республіки Крим  
області України

у тому, що зазначеному землекористувачу надається у постійне користування 16.04 гектарів  
землі в межах згідно з планом землекористування

Землю надано у постійне користування для ведення

колективного садівництва  
(мета, призначення)

відповідно до рішення Сакської районної Ради народних

депутатів від «20» вересня 1994 року № 17-ї сесії 21 скликання

Цей державний акт складено у двох примірниках, з яких перший видано землекористувачу,  
другий зберігається у Сакській районній Раді народних депутатів.

Акт зареєстровано в Книзі записів державних актів на право постійного користування  
землею за № 25

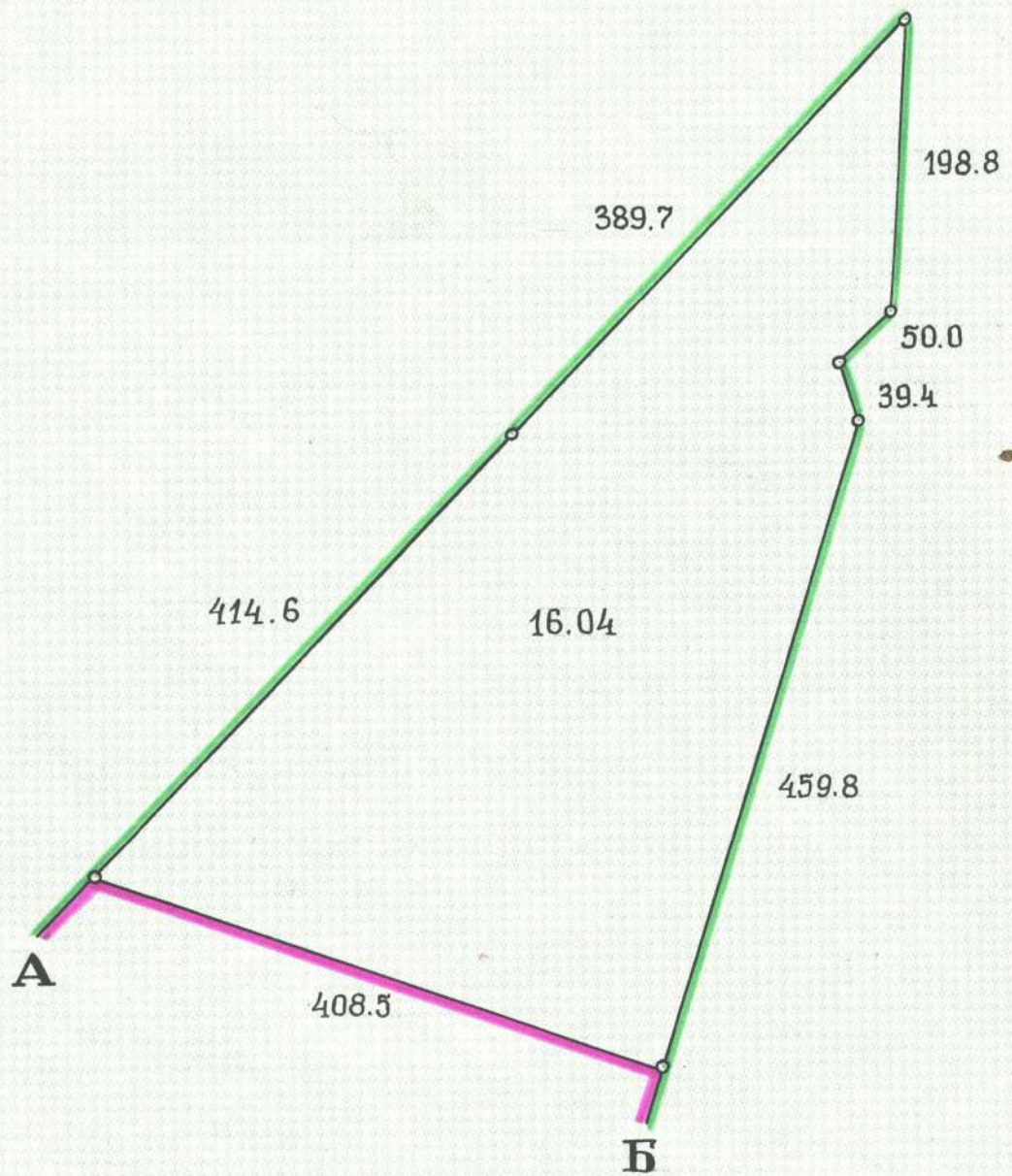


Голова Сакської районної Ради народних депутатів

Младі В. В. Мамбеев  
(підпис) (прізвище)

« 12 » вересня 1996 р.

# ПЛАН ЗОВНІШНІХ МЕЖ



## ОПИС МЕЖ

Від А до Б - землі радгоспу „Авангард“

" Б до ~~А~~ - землі садівницького кооперативу „Ассоль“


" В до Г \_\_\_\_\_

" Г до \_\_\_\_\_

Масштаб 1: 5000

# ЗЕМЛЕКОРИСТУВАННЯ

Інженер-землевпорядник

 Волков М.М.  
(підпис) (прізвище)

## ЗМІНИ В ЗЕМЛЕКОРИСТУВАННІ

Номер на плані	Дата, номер і зміст документа, на підставі якого внесено зміну	Площа, га

М. П.      Інженер-землевпорядник

\_\_\_\_\_  
(підпис)

\_\_\_\_\_  
(прізвище)

## ЗМІНИ В ЗЕМЛЕКОРИСТУВАННІ

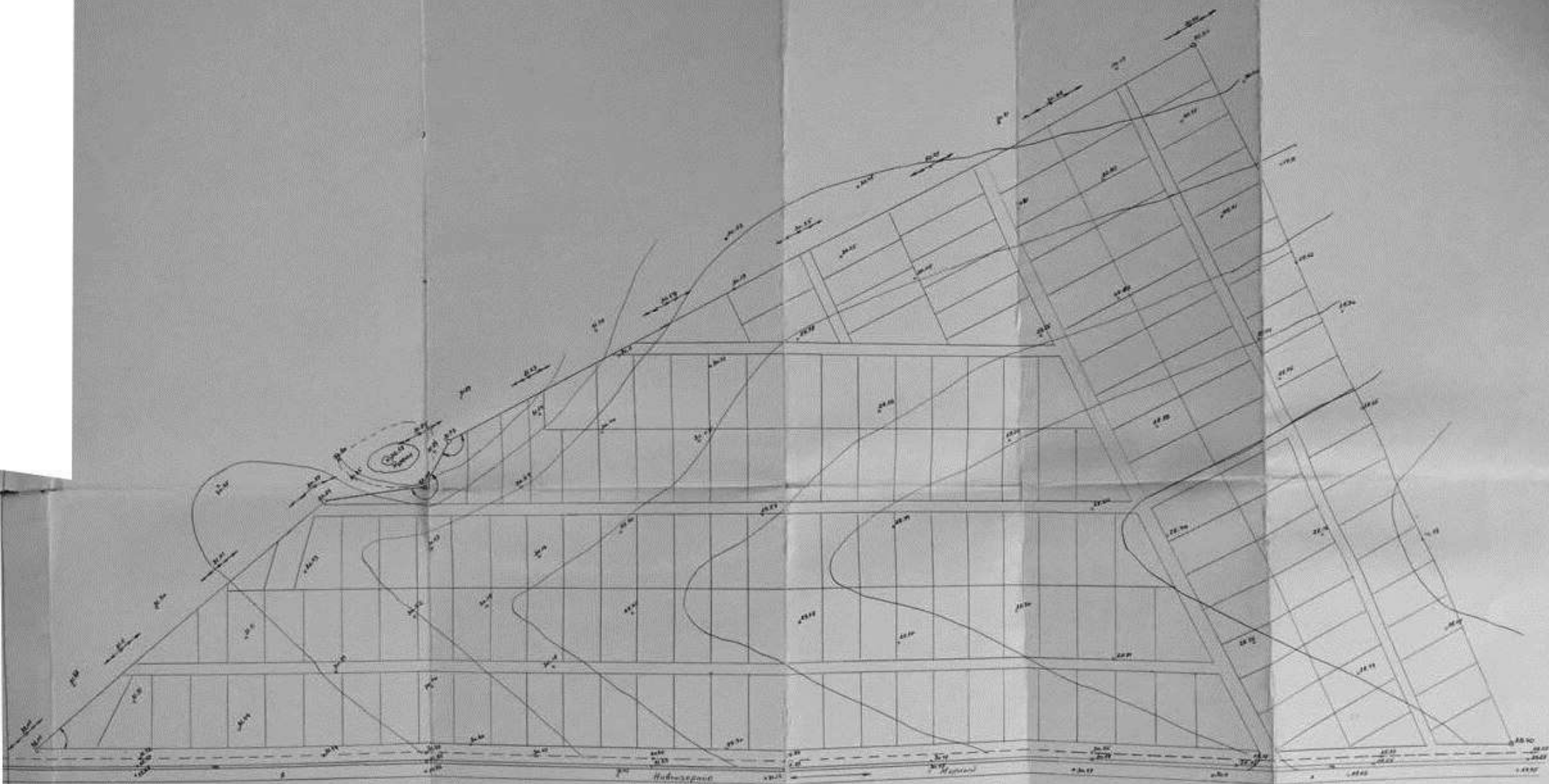
[illegible]

М. П. Инженер-землеустроитель

(підпис)

(прізвище)





*Ficus virens* L.  
Ficus virens L.  
Ficus virens L.  
Ficus virens L.

2	151	доп. количество
3	185	наименьшее количество
4	56	доп. количество (по мере)
5	185	доп. количество
6	185	наименьшее количество
7	185	доп. количество
8	185	наименьшее количество
9	185	доп. количество
10	185	наименьшее количество
11	185	доп. количество

№	Наименование вод.	Проц.
1	Сорожене водост.	14,2
2	Удичин и проток.	2,35
3	Степная вод. и м.	0,05
4	Вод. разливов степной	0,04
5	Полк разлив, м.	0,08
6	Проток - водост.	25,4

Средняя площадь  
участка —  
составляет 780 м<sup>2</sup>  
Всего участков 182 шт

*Pharus maculatus* c.  
gastriatus maculatus 1/2 long  
longitudinal lines  
transverse lines  
(5) parietal line approx

The above mentioned property  
 being of the estate of  
 Paul H. H. H. H.  
 10 11 12

1. The first of these is the fact that the  
 2. the second is the fact that the  
 3. the third is the fact that the  
 4. the fourth is the fact that the  
 5. the fifth is the fact that the

RECEIVED  
 DEPARTMENT OF THE ARMY  
 OFFICE OF THE SECRETARY  
 WASHINGTON, D. C.  
 JAN 10 1902

1. Значит, разбитый гермет разбитости  
на четырем толстостенки в количестве 1.000  
высококачественной герметизации 4.000  
2. Пункт в натуре земляного утеса  
натурально садоводство по товариществу  
Полки, проливает:
- а) 2 восточной стороны 400 м длины 400 м ширины (в 10 м от края)
  - б) 2 южной стороны 400 м длины 400 м ширины (в 10 м от края)
  - в) 2 западной стороны 400 м длины 400 м ширины (в 10 м от края)

Cognitive Performance		Psychomotor Skills (Mowbray)	
Pre	Post	Pre	Post
Pre	Post	Pre	Post
Pre	Post	Pre	Post
Pre	Post	Pre	Post

**Задание на проектирование**  
**ПРОЕКТ МЕЖЕВАНИЯ ТЕРРИТОРИИ**  
*Товарищество собственников недвижимости "Ветеран",  
Сакский район, Республика Крым*

№ п/п	Перечень основных данных и требований	Основные данные и требования
1	Основание для проектирования	Договор оказания услуг, Генеральный план, Разбивочный чертеж, гос. акт постоянного пользования
2	Заказчик проекта	ТСН "Ветеран"
3	Проектная организация	ООО "ЭКСПЕРТ"
4	Стадия проектирования	Генплан
5	Очередь проектирования	Одностадийное
6	Вид строительства	Новое
7	Исходные данные об особых условиях строительства	Сейсмичность 8 баллов
8	Типовой или индивидуальный проект	Индивидуальный
9	Сроки начала и окончания строительства	2016-2017
10	Инженерные изыскания: - топография, - геология	
11	Основные требования арх.планировочные и градостроительные	Проект межевания территории в соответствии с градостроительный кодекс
12	Основные требования к конструктивным решениям, материалам	Нет
13	Основные требования к инженерной подготовке территории, охрана окружающей среды	Нет
14	Объем проектных работ	Проект межевания территории, Проект красных линий
15	Количество экземпляров проектной документации	3 экземпляра + 1 экземпляр в электронном виде

"Согласовано" :

Проектная организация:  
ООО "ЭКСПЕРТ"

Ткаченко А. А.

Заказчик:  
ТСН "Ветеран"

Урсолв В. А..

## **ПОЯСНИТЕЛЬНАЯ ЗАПИСКА ПРОЕКТ МЕЖЕВАНИЯ**

### **Введение**

Проект межевания территории выполнен на основании Государственный акт на право пользования землей.

### **При разработке проекта учтены следующие нормативные документы:**

Градостроительный кодекс РФ;

- СП 42.13330.2011 «Градостроительство. Планировка и застройка городских и сельских поселений»;

- СП 14.13330.2014

- Государственный акт на право пользования землей Серия КМ – САК № 0000024 от 1996г.;

- Генеральный план.

- Разбивочный чертеж.

Межевание осуществлялось на основе сведений о земельных участках, предоставленных заказчиками.

Состав и содержание проекта межевания определяется ст.43 Градостроительного кодекса РФ. Подготовка проекта межевания подлежащих застройке территорий осуществляется в целях установления границ земельных участков, для предоставления физическим и юридическим лицам в собственность, для строительства садового дома и выращивания сельскохозяйственных культур, а также размещения хоз. построек и подсобных сооружений.

## **2. ПРОЕКТНОЕ РЕШЕНИЕ**

Проектное решение межевания территории обслуживающего кооператива ТСН «Ветеран» выполнено на основании Государственный акт на право пользования землей Серия КМ – САК № 0000024 от 1996г и Генерального плана. Задача проекта межевания - регулирование планировочной организации территории в границах планировочных элементов посредством установления границ земельных участков. Территория дифференцирована на следующие зоны размещения объектов; Зона застройки индивидуальными садовыми домами с хоз. постройками и подсобными сооружениями; Участки общего пользования (контора, магазин, площадки для мусорных баков и пожарных щитов, парковка личного автотранспорта с охраной, ТП); Настоящим проектом межевания предусматриваются действия по уточнению (изменению) границ земельного участка садоводческого объединения, границ застроенных земельных участков, определению местоположения границ образуемых земельных участков, земельных участков, которые будут относиться к территориям общего пользования.

Границы таких земельных участков определяются с учетом красных линий, границ смежных земельных участков, поставленных на кадастровый учет, проездов.

Определение местоположения границ образуемых и изменяемых земельных участков осуществляется в соответствии с нормами отвода земельных участков для конкретных видов деятельности, установленных в соответствии с Федеральными Законами.

Способом образования земельных участков: путем раздела исходного земельных участков с сохранением земельного участка в измененных границах. кад. № 90:11:000000:285

При определении границ земельных участков требования к точности и методам определения координат приняты в соответствии с Приказом Министерства экономического развития РФ от 17.08.2012 №518 «О требованиях к точности и методам определения координат характерных точек границ земельного участка, а также контура здания, сооружения или объекта незавершенного строительства на земельном участке».

Результаты реализации проектных решений по межеванию территории с установлением обоснованных и конкретных границ земельных участков должны быть ориентированы на достижение максимального социального и бюджетного эффекта, в частности на увеличение доходов, связанных с недвижимостью и прироста ежегодных поступлений в местный бюджет в виде платы за землю, а также защиту общественных интересов за счет формирования участков общего пользования.

### **3. ТЕХНИКО - ЭКОНОМИЧЕСКИЕ ПОКАЗАТЕЛИ**

Количество проектируемых земельных участков - 186 шт., в том числе:

- индивидуальных садоводческих участков - 185 шт.
- участков общего пользования - 1 шт.

Площадь одного садового участка - от 400 м<sup>2</sup> - до 1350 м<sup>2</sup>

Общая площадь - 16,0435 га.

- площадь садоводческих участков - 14,7449 га.
- площадь земель общего пользования - 1,2986 га.

в том числе:

- площадь участков общего пользования - 0,0443 га.
- площадь дорог, проездов, площадок - 1,2543 га.

Адрес участка	Номер Участк а	ФИО	Площадь участка га.	Разрешенное использование	Вид собственности
Республика Крым, Сакский район, ТСН "Ветеран ", участок №	1	Островская Любовь Ивановна	0,0777	Ведение садоводства (код 13.2)	Право собственности
Республика Крым, Сакский район, ТСН "Ветеран ", участок №	5	Афанасьева Валентина Ильинична	0,0819	Ведение садоводства (код 13.2)	Членская книжка
Республика Крым, Сакский район, ТСН "Ветеран ", участок №	6	Бозаджи Валентина Яковлевна	0,0746	Ведение садоводства (код 13.2)	Членская книжка
Республика Крым, Сакский район, ТСН "Ветеран ", участок №	7	Клименко Зинаида Всеволодиевна	0,0785	Ведение садоводства (код 13.2)	Членская книжка
Республика Крым, Сакский район, ТСН "Ветеран ", участок №	8	Капиева Ольга Ильинична	0,0775	Ведение садоводства (код 13.2)	Членская книжка
Республика Крым, Сакский район, ТСН "Ветеран ", участок №	9	Колокольникова Татьяна Александровна	0,0782	Ведение садоводства (код 13.2)	Членская книжка
Республика Крым, Сакский район, ТСН "Ветеран ", участок №	10	Горюшин Игорь Владимирович	0,0797	Ведение садоводства (код 13.2)	Членская книжка
Республика Крым, Сакский район, ТСН "Ветеран ", участок №	11	Горюшин Игорь Владимирович	0,0795	Ведение садоводства (код 13.2)	Право собственности
Республика Крым, Сакский район, ТСН "Ветеран ", участок №	12	Якубович Олег Станиславович	0,0793	Ведение садоводства (код 13.2)	Членская книжка
Республика Крым, Сакский район, ТСН "Ветеран ", участок №	13	Лобанова Анна Викторовна	0,0785	Ведение садоводства (код 13.2)	Членская книжка
Республика Крым, Сакский район, ТСН "Ветеран ", участок №	14	Белякова Светлана Геннадиевна	0,0807	Ведение садоводства (код 13.2)	Членская книжка

Республика Крым, Сакский район, ТСН "Ветеран ", участок №	15	Беляков Роман Юрьевич	0,0775	Ведение садоводства (код 13.2)	Членская книжка
Республика Крым, Сакский район, ТСН "Ветеран ", участок №	16	Зиновьева Надежда Бергардовна	0,0765	Ведение садоводства (код 13.2)	Членская книжка
Республика Крым, Сакский район, ТСН "Ветеран ", участок №	17	Сокор Александр Максимович	0,078	Ведение садоводства (код 13.2)	Членская книжка
Республика Крым, Сакский район, ТСН "Ветеран ", участок №	18	Греков Виктор Иванович	0,0806	Ведение садоводства (код 13.2)	Членская книжка
Республика Крым, Сакский район, ТСН "Ветеран ", участок №	19	Щемелинина Анна Дмитриевна	0,081	Ведение садоводства (код 13.2)	Членская книжка
Республика Крым, Сакский район, ТСН "Ветеран ", участок №	20	Цимоха Зинаида Александровна	0,0798	Ведение садоводства (код 13.2)	Членская книжка
Республика Крым, Сакский район, ТСН "Ветеран ", участок №	21	Брагина Ирина Николаевна	0,0797	Ведение садоводства (код 13.2)	Членская книжка
Республика Крым, Сакский район, ТСН "Ветеран ", участок №	22	Тимошина Елена Николаевна	0,0784	Ведение садоводства (код 13.2)	Членская книжка
Республика Крым, Сакский район, ТСН "Ветеран ", участок №	23	Кустов Валерий Евгеньевич	0,0792	Ведение садоводства (код 13.2)	Членская книжка
Республика Крым, Сакский район, ТСН "Ветеран ", участок №	24	Мизерюк Сергей Иванович	0,0778	Ведение садоводства (код 13.2)	Членская книжка
Республика Крым, Сакский район, ТСН "Ветеран ", участок №	25	Савченко Иван Петрович	0,0778	Ведение садоводства (код 13.2)	Право собственности

Республика Крым, Сакский район, ТСН "Ветеран ", участок №	26	Ширина Елена Анатольевна	0,078	Ведение садоводства (код 13.2)	Право собственности
Республика Крым, Сакский район, ТСН "Ветеран ", участок №	27	Тищенко Галина Васильевна	0,0776	Ведение садоводства (код 13.2)	Членская книжка
Республика Крым, Сакский район, ТСН "Ветеран ", участок №	28	Яцун Валерий Петрович	0,0756	Ведение садоводства (код 13.2)	Членская книжка
Республика Крым, Сакский район, ТСН "Ветеран ", участок №	29	Скорлупина Валентина Александровна	0,079	Ведение садоводства (код 13.2)	Членская книжка
Республика Крым, Сакский район, ТСН "Ветеран ", участок №	30	Загар Людмила Михайловна	0,0791	Ведение садоводства (код 13.2)	Членская книжка
Республика Крым, Сакский район, ТСН "Ветеран ", участок №	31	Хомченко Мария Владимировна	0,0779	Ведение садоводства (код 13.2)	Право собственности
Республика Крым, Сакский район, ТСН "Ветеран ", участок №	32	Зинич Илья Владимирович	0,0783	Ведение садоводства (код 13.2)	Членская книжка
Республика Крым, Сакский район, ТСН "Ветеран ", участок №	33	Султанов Дмитрий Данилович	0,079	Ведение садоводства (код 13.2)	Членская книжка
Республика Крым, Сакский район, ТСН "Ветеран ", участок №	34	Серченко Людмила Петровна	0,0784	Ведение садоводства (код 13.2)	Членская книжка
Республика Крым, Сакский район, ТСН "Ветеран ", участок №	35	Балицкий Бронислав Цезарович	0,0768	Ведение садоводства (код 13.2)	Членская книжка
Республика Крым, Сакский район, ТСН "Ветеран ", участок №	36	Ганевич Валентина Анатольевна	0,0731	Ведение садоводства (код 13.2)	Право собственности

Республика Крым, Сакский район, ТСН "Ветеран ", участок №	37	Дыренко Валерий Федорович	0,0755	Ведение садоводства (код 13.2)	Членская книжка
Республика Крым, Сакский район, ТСН "Ветеран ", участок №	38	Богомолов Вадим Валерьевич	0,0785	Ведение садоводства (код 13.2)	Членская книжка
Республика Крым, Сакский район, ТСН "Ветеран ", участок №	39	Гуменников Алесандр Владимирович	0,0829	Ведение садоводства (код 13.2)	Право собственности
Республика Крым, Сакский район, ТСН "Ветеран ", участок №	40	Працюк Иван Андреевич	0,0788	Ведение садоводства (код 13.2)	Право собственности
Республика Крым, Сакский район, ТСН "Ветеран ", участок №	41	Брагина Ирина Влентиновна	0,0792	Ведение садоводства (код 13.2)	Членская книжка
Республика Крым, Сакский район, ТСН "Ветеран ", участок №	42	Рассихин Владимир Васильевич	0,0793	Ведение садоводства (код 13.2)	Членская книжка
Республика Крым, Сакский район, ТСН "Ветеран ", участок №	43	Черепанова Вера Владимировна	0,0749	Ведение садоводства (код 13.2)	Членская книжка
Республика Крым, Сакский район, ТСН "Ветеран ", участок №	44	Гнутикова Галина Александровна	0,0816	Ведение садоводства (код 13.2)	Членская книжка
Республика Крым, Сакский район, ТСН "Ветеран ", участок №	45	Гнутикова Галина Александровна	0,0784	Ведение садоводства (код 13.2)	Членская книжка
Республика Крым, Сакский район, ТСН "Ветеран ", участок №	46	Головач Андрей Иванович	0,076	Ведение садоводства (код 13.2)	Членская книжка
Республика Крым, Сакский район, ТСН "Ветеран ", участок №	47	Мальцева Зоя Ивановна	0,077	Ведение садоводства (код 13.2)	Право собственности

Республика Крым, Сакский район, ТСН "Ветеран ", участок №	48	Сажина Зинаида Михайловна	0,08	Ведение садоводства (код 13.2)	Право собственности
Республика Крым, Сакский район, ТСН "Ветеран ", участок №	49	Подгурская Светлана Петровна	0,0754	Ведение садоводства (код 13.2)	Членская книжка
Республика Крым, Сакский район, ТСН "Ветеран ", участок №	50	Мельниченко Владимир Иванович	0,076	Ведение садоводства (код 13.2)	Членская книжка
Республика Крым, Сакский район, ТСН "Ветеран ", участок №	51	Карабань Ольга Петровна	0,0774	Ведение садоводства (код 13.2)	Членская книжка
Республика Крым, Сакский район, ТСН "Ветеран ", участок №	52	Запорожец Борис Александрович	0,0773	Ведение садоводства (код 13.2)	Членская книжка
Республика Крым, Сакский район, ТСН "Ветеран ", участок №	53	Руренко Дмитрий Васильевич	0,0775	Ведение садоводства (код 13.2)	Членская книжка
Республика Крым, Сакский район, ТСН "Ветеран ", участок №	54	Дмитриенко Андрей Владимирович	0,0761	Ведение садоводства (код 13.2)	Право собственности
Республика Крым, Сакский район, ТСН "Ветеран ", участок №	55	Дюндикова Валентина Ивановна	0,0735	Ведение садоводства (код 13.2)	Членская книжка
Республика Крым, Сакский район, ТСН "Ветеран ", участок №	56	Щирин Юрий Александрович	0,0798	Ведение садоводства (код 13.2)	Членская книжка
Республика Крым, Сакский район, ТСН "Ветеран ", участок №	57	Калашников Глеб Игоревич	0,0834	Ведение садоводства (код 13.2)	Членская книжка
Республика Крым, Сакский район, ТСН "Ветеран ", участок №	58	Калашникова Татьяна Вячеславовна	0,078	Ведение садоводства (код 13.2)	Членская книжка

Республика Крым, Сакский район, ТСН "Ветеран ", участок №	59	Тюленев Николай Владимирович	0,0789	Ведение садоводства (код 13.2)	Право собственности
Республика Крым, Сакский район, ТСН "Ветеран ", участок №	60	Калько Вера Николаевна	0,0795	Ведение садоводства (код 13.2)	Членская книжка
Республика Крым, Сакский район, ТСН "Ветеран ", участок №	61	Гобьяк Мирослав Степанович	0,079	Ведение садоводства (код 13.2)	Членская книжка
Республика Крым, Сакский район, ТСН "Ветеран ", участок №	62	Волчок Галина Васильевна	0,0776	Ведение садоводства (код 13.2)	Право собственности
Республика Крым, Сакский район, ТСН "Ветеран ", участок №	63	Костюк Анна Ярославовна	0,0794	Ведение садоводства (код 13.2)	Членская книжка
Республика Крым, Сакский район, ТСН "Ветеран ", участок №	64	Петровская Олеся Витальевна	0,0786	Ведение садоводства (код 13.2)	Членская книжка
Республика Крым, Сакский район, ТСН "Ветеран ", участок №	65	Толчкова Людмила Ивановна	0,0788	Ведение садоводства (код 13.2)	Членская книжка
Республика Крым, Сакский район, ТСН "Ветеран ", участок №	66	Петровская Валентина Николаевна	0,0809	Ведение садоводства (код 13.2)	Право собственности
Республика Крым, Сакский район, ТСН "Ветеран ", участок №	67	Самойлов Игорь Анатольевич	0,0805	Ведение садоводства (код 13.2)	Членская книжка
Республика Крым, Сакский район, ТСН "Ветеран ", участок №	68	Самойлова Белла Николаевна	0,0791	Ведение садоводства (код 13.2)	Членская книжка
Республика Крым, Сакский район, ТСН "Ветеран ", участок №	69	Бражник Вячеслав Васильевич	0,0804	Ведение садоводства (код 13.2)	Членская книжка

Республика Крым, Сакский район, ТСН "Ветеран ", участок №	70	Сорока Яна Степановна	0,079	Ведение садоводства (код 13.2)	Членская книжка
Республика Крым, Сакский район, ТСН "Ветеран ", участок №	71	Киселев Виктор Иванович	0,0795	Ведение садоводства (код 13.2)	Членская книжка
Республика Крым, Сакский район, ТСН "Ветеран ", участок №	72	Коваленко Алексей Иванович	0,0896	Ведение садоводства (код 13.2)	Членская книжка
Республика Крым, Сакский район, ТСН "Ветеран ", участок №	73	Перфильева Анастасия Владимировна	0,0799	Ведение садоводства (код 13.2)	Право собственности
Республика Крым, Сакский район, ТСН "Ветеран ", участок №	74	Ремезова Нина Федоровна	0,0889	Ведение садоводства (код 13.2)	Право собственности
Республика Крым, Сакский район, ТСН "Ветеран ", участок №	75	Демьянчук Николай Васильевич	0,08	Ведение садоводства (код 13.2)	Членская книжка
Республика Крым, Сакский район, ТСН "Ветеран ", участок №	76	Гармаш Татьяна Евгеньевна	0,0903	Ведение садоводства (код 13.2)	Членская книжка
Республика Крым, Сакский район, ТСН "Ветеран ", участок №	77	Верескун Владимир Иванович	0,0897	Ведение садоводства (код 13.2)	Право собственности
Республика Крым, Сакский район, ТСН "Ветеран ", участок №	78	Кочуганова Кристина Петровна	0,08	Ведение садоводства (код 13.2)	Право собственности
Республика Крым, Сакский район, ТСН "Ветеран ", участок №	79	Фесунова Наталья Петровна	0,08	Ведение садоводства (код 13.2)	Членская книжка
Республика Крым, Сакский район, ТСН "Ветеран ", участок №	80	Золотухина Раиса Сергеевна	0,0781	Ведение садоводства (код 13.2)	Членская книжка

Республика Крым, Сакский район, ТСН "Ветеран ", участок №	81	Пахомова Мелания Владимировна	0,0802	Ведение садоводства (код 13.2)	Право собственности
Республика Крым, Сакский район, ТСН "Ветеран ", участок №	82	Труханова Мария Петровна	0,0793	Ведение садоводства (код 13.2)	Право собственности
Республика Крым, Сакский район, ТСН "Ветеран ", участок №	83	Демина Ольга Григорьевна	0,0781	Ведение садоводства (код 13.2)	Право собственности
Республика Крым, Сакский район, ТСН "Ветеран ", участок №	84	Пятигорец Владислав Алексеевич	0,0819	Ведение садоводства (код 13.2)	Членская книжка
Республика Крым, Сакский район, ТСН "Ветеран ", участок №	85	Труханов Николай Григорьевич	0,0784	Ведение садоводства (код 13.2)	Членская книжка
Республика Крым, Сакский район, ТСН "Ветеран ", участок №	86	Кетов Олег Иванович	0,1019	Ведение садоводства (код 13.2)	Право собственности
Республика Крым, Сакский район, ТСН "Ветеран ", участок №	87	Кузнец Николай Всеволодович	0,079	Ведение садоводства (код 13.2)	Членская книжка
Республика Крым, Сакский район, ТСН "Ветеран ", участок №	88	Сокор Александр Максимович	0,0577	Ведение садоводства (код 13.2)	Членская книжка
Республика Крым, Сакский район, ТСН "Ветеран ", участок №	89	Сокор Валентина Ивановна	0,076	Ведение садоводства (код 13.2)	Членская книжка
Республика Крым, Сакский район, ТСН "Ветеран ", участок №	90	Воропай Елена Вячеславовна	0,0806	Ведение садоводства (код 13.2)	Право собственности
Республика Крым, Сакский район, ТСН "Ветеран ", участок №	91	Шеремет Инна Юрьевна	0,0783	Ведение садоводства (код 13.2)	Право собственности

Республика Крым, Сакский район, ТСН "Ветеран ", участок №	92	Доезжак Валентина Сергеевна	0,0786	Ведение садоводства (код 13.2)	Членская книжка
Республика Крым, Сакский район, ТСН "Ветеран ", участок №	93	Чередниченко Антон Петрович	0,0784	Ведение садоводства (код 13.2)	Членская книжка
Республика Крым, Сакский район, ТСН "Ветеран ", участок №	94	Крюкова Ирина Евгеньевна	0,0783	Ведение садоводства (код 13.2)	Членская книжка
Республика Крым, Сакский район, ТСН "Ветеран ", участок №	95	Ивашина Анна Сергеевна	0,0784	Ведение садоводства (код 13.2)	Членская книжка
Республика Крым, Сакский район, ТСН "Ветеран ", участок №	96	Головко Владимир Алесандрович	0,0785	Ведение садоводства (код 13.2)	Право собственности
Республика Крым, Сакский район, ТСН "Ветеран ", участок №	97	Бокачева Нина Ильинична	0,0773	Ведение садоводства (код 13.2)	Членская книжка
Республика Крым, Сакский район, ТСН "Ветеран ", участок №	98	Швецов Юрий Петрович	0,0797	Ведение садоводства (код 13.2)	Членская книжка
Республика Крым, Сакский район, ТСН "Ветеран ", участок №	99	Филатов Егор Васильевич	0,0801	Ведение садоводства (код 13.2)	Членская книжка
Республика Крым, Сакский район, ТСН "Ветеран ", участок №	100	Моклакова Екатерина Георгиевна	0,0797	Ведение садоводства (код 13.2)	Членская книжка
Республика Крым, Сакский район, ТСН "Ветеран ", участок №	101	Дейнеко Анатолий Антонович	0,0777	Ведение садоводства (код 13.2)	Членская книжка
Республика Крым, Сакский район, ТСН "Ветеран ", участок №	102	Тетенькина Нина Остаповна	0,0815	Ведение садоводства (код 13.2)	Членская книжка

Республика Крым, Сакский район, ТСН "Ветеран ", участок №	103	Фирсова Анна Естафьевна	0,0787	Ведение садоводства (код 13.2)	Членская книжка
Республика Крым, Сакский район, ТСН "Ветеран ", участок №	104	Первак Ирина Валерьевна	0,0777	Ведение садоводства (код 13.2)	Членская книжка
Республика Крым, Сакский район, ТСН "Ветеран ", участок №	105	Ахметгалинова Гульнурия Нак	0,0775	Ведение садоводства (код 13.2)	Членская книжка
Республика Крым, Сакский район, ТСН "Ветеран ", участок №	106	Соколова Татьяна Ивановна	0,0783	Ведение садоводства (код 13.2)	Членская книжка
Республика Крым, Сакский район, ТСН "Ветеран ", участок №	107	Червяков Геннадий Геннадиевич	0,0789	Ведение садоводства (код 13.2)	Членская книжка
Республика Крым, Сакский район, ТСН "Ветеран ", участок №	108	Булейко Виктор Иванович	0,0769	Ведение садоводства (код 13.2)	Право собственности
Республика Крым, Сакский район, ТСН "Ветеран ", участок №	109	Солодчук Тамара Николаевна	0,0742	Ведение садоводства (код 13.2)	Членская книжка
Республика Крым, Сакский район, ТСН "Ветеран ", участок №	110	Терещенко Виктор Николаевич	0,0778	Ведение садоводства (код 13.2)	Членская книжка
Республика Крым, Сакский район, ТСН "Ветеран ", участок №	111	Печаткина Вера Михайловна	0,0774	Ведение садоводства (код 13.2)	Членская книжка
Республика Крым, Сакский район, ТСН "Ветеран ", участок №	112	Усков Роман Валерьевич	0,0781	Ведение садоводства (код 13.2)	Членская книжка
Республика Крым, Сакский район, ТСН "Ветеран ", участок №	113	Брюханова Надежда Ивановна	0,0815	Ведение садоводства (код 13.2)	Членская книжка

Республика Крым, Сакский район, ТСН "Ветеран ", участок №	114	Прус Ирина Анатолевна	0,0775	Ведение садоводства (код 13.2)	Членская книжка
Республика Крым, Сакский район, ТСН "Ветеран ", участок №	115	Маслюк Лариса Анатолевна	0,0864	Ведение садоводства (код 13.2)	Членская книжка
Республика Крым, Сакский район, ТСН "Ветеран ", участок №	116	Гейко Андрей Степанович	0,0789	Ведение садоводства (код 13.2)	Членская книжка
Республика Крым, Сакский район, ТСН "Ветеран ", участок №	117	Ровишена Людмила Анатолевна	0,0779	Ведение садоводства (код 13.2)	Членская книжка
Республика Крым, Сакский район, ТСН "Ветеран ", участок №	118	Борисова Елена Александровна	0,0783	Ведение садоводства (код 13.2)	Членская книжка
Республика Крым, Сакский район, ТСН "Ветеран ", участок №	119	Сальникова Ирина Евгеньевна	0,0792	Ведение садоводства (код 13.2)	Членская книжка
Республика Крым, Сакский район, ТСН "Ветеран ", участок №	120	Билецкая Валентина Ивановна	0,0783	Ведение садоводства (код 13.2)	Право собственности
Республика Крым, Сакский район, ТСН "Ветеран ", участок №	121	Бреславских Михаил Леонидович	0,0808	Ведение садоводства (код 13.2)	Членская книжка
Республика Крым, Сакский район, ТСН "Ветеран ", участок №	122	Захарук Василий Дмитриевич	0,0774	Ведение садоводства (код 13.2)	Право собственности
Республика Крым, Сакский район, ТСН "Ветеран ", участок №	123	Вяткин Валерий Христофорович	0,0788	Ведение садоводства (код 13.2)	Членская книжка
Республика Крым, Сакский район, ТСН "Ветеран ", участок №	124	Тишковец Владимир Харитонович	0,0775	Ведение садоводства (код 13.2)	Членская книжка

Республика Крым, Сакский район, ТСН "Ветеран ", участок №	125	Мостипан Алексей Александрович	0,0791	Ведение садоводства (код 13.2)	Членская книжка
Республика Крым, Сакский район, ТСН "Ветеран ", участок №	126	Гофф Ольга Анатолевна	0,0795	Ведение садоводства (код 13.2)	Членская книжка
Республика Крым, Сакский район, ТСН "Ветеран ", участок №	127	Докалюк Павел Анатолевич	0,0774	Ведение садоводства (код 13.2)	Право собственности
Республика Крым, Сакский район, ТСН "Ветеран ", участок №	128	Суханов Вячеслав Константинович	0,0773	Ведение садоводства (код 13.2)	Членская книжка
Республика Крым, Сакский район, ТСН "Ветеран ", участок №	129	Луценко Владимир Алексеевич	0,0788	Ведение садоводства (код 13.2)	Членская книжка
Республика Крым, Сакский район, ТСН "Ветеран ", участок №	130	Лыков Сергей Викторович	0,0775	Ведение садоводства (код 13.2)	Членская книжка
Республика Крым, Сакский район, ТСН "Ветеран ", участок №	131	Лыкова Сима Петровна	0,0796	Ведение садоводства (код 13.2)	Членская книжка
Республика Крым, Сакский район, ТСН "Ветеран ", участок №	132	Быканов С.В. Головко С.В.	0,0784	Ведение садоводства (код 13.2)	Членская книжка
Республика Крым, Сакский район, ТСН "Ветеран ", участок №	133	Вацет Тамара Александровна	0,0787	Ведение садоводства (код 13.2)	Членская книжка
Республика Крым, Сакский район, ТСН "Ветеран ", участок №	134	Костюхина Людмила Андреевна	0,078	Ведение садоводства (код 13.2)	Право собственности
Республика Крым, Сакский район, ТСН "Ветеран ", участок №	135	Смолич Елена Викторовна	0,0768	Ведение садоводства (код 13.2)	Членская книжка

Республика Крым, Сакский район, ТСН "Ветеран ", участок №	136	Кисель Надежда Тимофеевна	0,0776	Ведение садоводства (код 13.2)	Членская книжка
Республика Крым, Сакский район, ТСН "Ветеран ", участок №	137	Руденко Петро Иванович	0,0745	Ведение садоводства (код 13.2)	Членская книжка
Республика Крым, Сакский район, ТСН "Ветеран ", участок №	138	Пензова Ореста Адамовна	0,1004	Ведение садоводства (код 13.2)	Право собственности
Республика Крым, Сакский район, ТСН "Ветеран ", участок №	139	Бражник Вячеслав Васильевич	0,08	Ведение садоводства (код 13.2)	Право собственности
Республика Крым, Сакский район, ТСН "Ветеран ", участок №	140	Романова Людмила Ивановна	0,0815	Ведение садоводства (код 13.2)	Право собственности
Республика Крым, Сакский район, ТСН "Ветеран ", участок №	141	Боровских Елена Алексеевна	0,0895	Ведение садоводства (код 13.2)	Членская книжка
Республика Крым, Сакский район, ТСН "Ветеран ", участок №	142	Герасимова Лариса Павловна	0,1147	Ведение садоводства (код 13.2)	Членская книжка
Республика Крым, Сакский район, ТСН "Ветеран ", участок №	143	Фебенчукова Людмила Кирилловна	0,0786	Ведение садоводства (код 13.2)	Членская книжка
Республика Крым, Сакский район, ТСН "Ветеран ", участок №	144	Огданец Владимир Семенович	0,0782	Ведение садоводства (код 13.2)	Право собственности
Республика Крым, Сакский район, ТСН "Ветеран ", участок №	145	Дубовик Раиса Владимировна	0,0794	Ведение садоводства (код 13.2)	Членская книжка
Республика Крым, Сакский район, ТСН "Ветеран ", участок №	146	Савельева Наталья Алексеевна	0,0781	Ведение садоводства (код 13.2)	Членская книжка

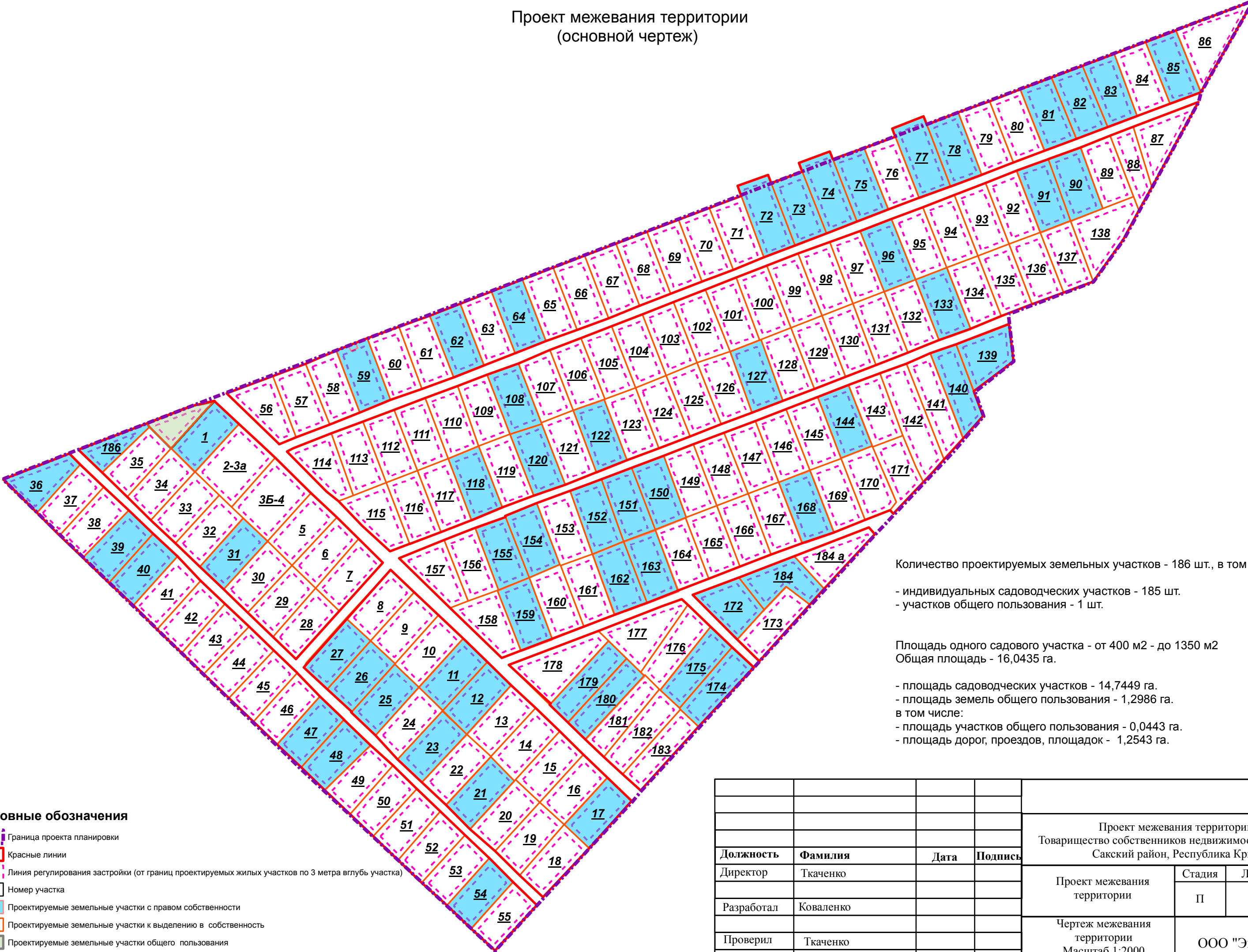
Республика Крым, Сакский район, ТСН "Ветеран ", участок №	147	Гофф Ольга Анатолевна	0,0776	Ведение садоводства (код 13.2)	Членская книжка
Республика Крым, Сакский район, ТСН "Ветеран ", участок №	148	Кирилова-Суханова Надежда Николаевна	0,0783	Ведение садоводства (код 13.2)	Членская книжка
Республика Крым, Сакский район, ТСН "Ветеран ", участок №	149	Гадяцкая Галина Леонидовна	0,0761	Ведение садоводства (код 13.2)	Членская книжка
Республика Крым, Сакский район, ТСН "Ветеран ", участок №	150	Романова Мария Егоровна	0,0797	Ведение садоводства (код 13.2)	Право собственности
Республика Крым, Сакский район, ТСН "Ветеран ", участок №	151	Лихобаба Виталий Иванович	0,0784	Ведение садоводства (код 13.2)	Право собственности
Республика Крым, Сакский район, ТСН "Ветеран ", участок №	152	Мымликов Анатолий Иванович	0,08	Ведение садоводства (код 13.2)	Право собственности
Республика Крым, Сакский район, ТСН "Ветеран ", участок №	153	Елисеева Дина Евгеньевна	0,0841	Ведение садоводства (код 13.2)	Членская книжка
Республика Крым, Сакский район, ТСН "Ветеран ", участок №	154	Жуцидло Валентина Степановна	0,0796	Ведение садоводства (код 13.2)	Право собственности
Республика Крым, Сакский район, ТСН "Ветеран ", участок №	155	Княгининский Алексей Михайлович	0,0771	Ведение садоводства (код 13.2)	Право собственности
Республика Крым, Сакский район, ТСН "Ветеран ", участок №	156	Лада Иван Петрович	0,0779	Ведение садоводства (код 13.2)	Членская книжка
Республика Крым, Сакский район, ТСН "Ветеран ", участок №	157	Брагина Ирина Николаевна	0,0798	Ведение садоводства (код 13.2)	Членская книжка

Республика Крым, Сакский район, ТСН "Ветеран ", участок №	158	Горошина Вера Ивановна	0,0827	Ведение садоводства (код 13.2)	Членская книжка
Республика Крым, Сакский район, ТСН "Ветеран ", участок №	159	Шульпина Дина Борисовна	0,0795	Ведение садоводства (код 13.2)	Право собственности
Республика Крым, Сакский район, ТСН "Ветеран ", участок №	160	Червяков Сергей Александрович	0,0808	Ведение садоводства (код 13.2)	Членская книжка
Республика Крым, Сакский район, ТСН "Ветеран ", участок №	161	Канцыбко Иван Петрович	0,078	Ведение садоводства (код 13.2)	Членская книжка
Республика Крым, Сакский район, ТСН "Ветеран ", участок №	162	Мымликова Светлана Григорьевна	0,08	Ведение садоводства (код 13.2)	Право собственности
Республика Крым, Сакский район, ТСН "Ветеран ", участок №	163	Мезенцев Александр Алексеевич	0,0781	Ведение садоводства (код 13.2)	Право собственности
Республика Крым, Сакский район, ТСН "Ветеран ", участок №	164	Юракова Наталья Анатольевна	0,077	Ведение садоводства (код 13.2)	Членская книжка
Республика Крым, Сакский район, ТСН "Ветеран ", участок №	165	Тихий Василий Павлович	0,0784	Ведение садоводства (код 13.2)	Членская книжка
Республика Крым, Сакский район, ТСН "Ветеран ", участок №	166	Каришен Анатолий Григорьевич	0,0782	Ведение садоводства (код 13.2)	Членская книжка
Республика Крым, Сакский район, ТСН "Ветеран ", участок №	167	Лебешов Максим Владимирович	0,077	Ведение садоводства (код 13.2)	Членская книжка
Республика Крым, Сакский район, ТСН "Ветеран ", участок №	168	Гончарова Валентина Дмитриевна	0,0792	Ведение садоводства (код 13.2)	Право собственности

Республика Крым, Сакский район, ТСН "Ветеран ", участок №	169	Вострецов Сергей Михайлович	0,0798	Ведение садоводства (код 13.2)	Членская книжка
Республика Крым, Сакский район, ТСН "Ветеран ", участок №	170	Шаповал Наталья Ивановна	0,0817	Ведение садоводства (код 13.2)	Членская книжка
Республика Крым, Сакский район, ТСН "Ветеран ", участок №	171	Болотин Валерий Николаевич	0,0695	Ведение садоводства (код 13.2)	Членская книжка
Республика Крым, Сакский район, ТСН "Ветеран ", участок №	172	Лихобаба АНтонина Николаевна	0,08	Ведение садоводства (код 13.2)	Право собственности
Республика Крым, Сакский район, ТСН "Ветеран ", участок №	173	Калиновский Михаил Викторович	0,0814	Ведение садоводства (код 13.2)	Членская книжка
Республика Крым, Сакский район, ТСН "Ветеран ", участок №	174	Сокор Александр Максимович	0,0819	Ведение садоводства (код 13.2)	Право собственности
Республика Крым, Сакский район, ТСН "Ветеран ", участок №	175	Сокор Александр Максимович	0,0812	Ведение садоводства (код 13.2)	Право собственности
Республика Крым, Сакский район, ТСН "Ветеран ", участок №	176	Терещенко Сергей Владимирович	0,084	Ведение садоводства (код 13.2)	Членская книжка
Республика Крым, Сакский район, ТСН "Ветеран ", участок №	177	ХилковЮрий Александрович	0,0989	Ведение садоводства (код 13.2)	Членская книжка
Республика Крым, Сакский район, ТСН "Ветеран ", участок №	178	Головатюк Николай Семенович	0,111	Ведение садоводства (код 13.2)	Членская книжка
Республика Крым, Сакский район, ТСН "Ветеран ", участок №	179	Иванников Николай Иваанович	0,0789	Ведение садоводства (код 13.2)	Право собственности

Республика Крым, Сакский район, ТСН "Ветеран ", участок №	180	Попова Тамара Николаевна	0,0762	Ведение садоводства (код 13.2)	Право собственности
Республика Крым, Сакский район, ТСН "Ветеран ", участок №	181	Студилина Лариса Геннадиевна	0,0724	Ведение садоводства (код 13.2)	Членская книжка
Республика Крым, Сакский район, ТСН "Ветеран ", участок №	182	Сойко Лада Владимировна	0,0858	Ведение садоводства (код 13.2)	Членская книжка
Республика Крым, Сакский район, ТСН "Ветеран ", участок №	183	Алексеев Владимир Михайлович	0,0766	Ведение садоводства (код 13.2)	Членская книжка
Республика Крым, Сакский район, ТСН "Ветеран ", участок №	184	Афанасьева Галина Романовна	0,0829	Ведение садоводства (код 13.2)	Право собственности
Республика Крым, Сакский район, ТСН "Ветеран ", участок №	186	Муляр Вячеслав Владимирович	0,0444	Ведение садоводства (код 13.2)	Право собственности
Республика Крым, Сакский район, ТСН "Ветеран ", участок №	184 а	Тримайлова Елена Геннадьевна	0,071	Ведение садоводства (код 13.2)	Право собственности
Республика Крым, Сакский район, ТСН "Ветеран ", участок №	2-3а	Хасанова Гадиме Саперовна	0,1181	Ведение садоводства (код 13.2)	Членская книжка
Республика Крым, Сакский район, ТСН "Ветеран ", участок №	3Б-4	Овсянников Павел Васильевич	0,117	Ведение садоводства (код 13.2)	Членская книжка
Республика Крым, Сакский район, ТСН "Ветеран ", участок №	Правлен ие		0,0443	Ведение садоводства (код 13.2)	

Проект межевания территории  
(основной чертеж)



Условные обозначения

- Граница проекта планировки
- Красные линии
- Линия регулирования застройки (от границ проектируемых жилых участков по 3 метра вглубь участка)
- 101 Номер участка
- Проектируемые земельные участки с правом собственности
- Проектируемые земельные участки к выделению в собственность
- Проектируемые земельные участки общего пользования

Количество проектируемых земельных участков - 186 шт., в том числе:

- индивидуальных садоводческих участков - 185 шт.
- участков общего пользования - 1 шт.

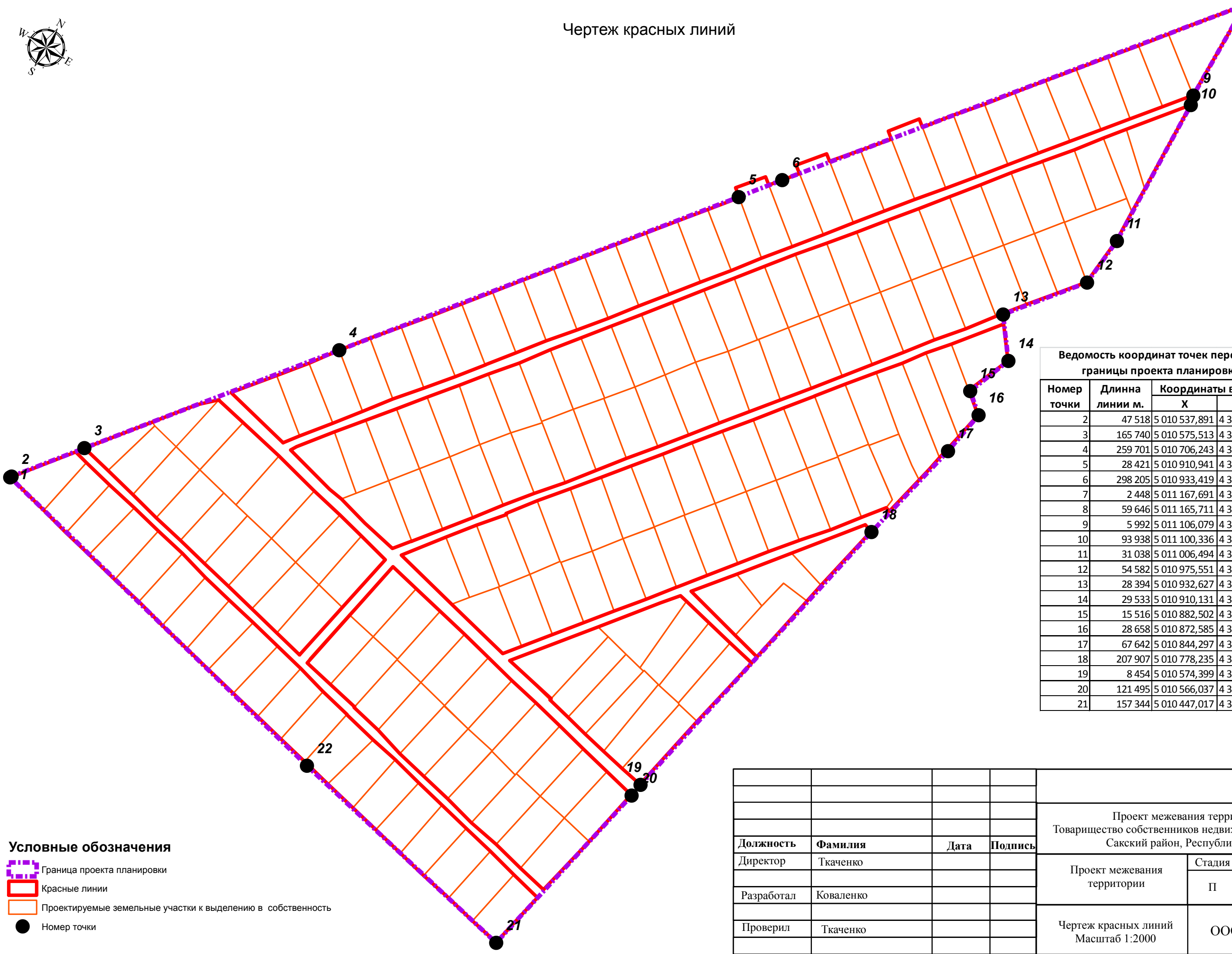
Площадь одного садового участка - от 400 м2 - до 1350 м2  
Общая площадь - 16,0435 га.

- площадь садоводческих участков - 14,7449 га.
- площадь земель общего пользования - 1,2986 га.
- в том числе:
- площадь участков общего пользования - 0,0443 га.
- площадь дорог, проездов, площадок - 1,2543 га.

				Проект межевания территории Товарищество собственников недвижимости "Ветеран" Сакский район, Республика Крым			
Должность	Фамилия	Дата	Подпись	Проект межевания территории	Стадия	Лист	Листов
Директор	Ткаченко				П	1	1
Разработал	Коваленко						
Проверил	Ткаченко			Чертеж межевания территории Масштаб 1:2000	ООО "Эксперт"		



Чертеж красных линий



Условные обозначения

- Граница проекта планировки
- Красные линии
- Проектируемые земельные участки к выделению в собственность
- Номер точки

Ведомость координат точек перелома границы проекта планировки			
Номер точки	Длина линии м.	Координаты в метрах	
		Х	У
2	47 518	5 010 537,891	4 345 859,640
3	165 740	5 010 575,513	4 345 888,674
4	259 701	5 010 706,243	4 345 990,549
5	28 421	5 010 910,941	4 346 150,373
6	298 205	5 010 933,419	4 346 167,760
7	2 448	5 011 167,691	4 346 352,272
8	59 646	5 011 165,711	4 346 353,707
9	5 992	5 011 106,079	4 346 355,101
10	93 938	5 011 100,336	4 346 356,816
11	31 038	5 011 006,494	4 346 360,878
12	54 582	5 010 975,551	4 346 358,414
13	28 394	5 010 932,627	4 346 324,694
14	29 533	5 010 910,131	4 346 342,012
15	15 516	5 010 882,502	4 346 331,577
16	28 658	5 010 872,585	4 346 343,513
17	67 642	5 010 844,297	4 346 338,866
18	207 907	5 010 778,235	4 346 324,369
19	8 454	5 010 574,399	4 346 283,397
20	121 495	5 010 566,037	4 346 282,137
21	157 344	5 010 447,017	4 346 257,735

				Проект межевания территории Товарищество собственников недвижимости "Ветеран" Сакский район, Республика Крым			
Должность	Фамилия	Дата	Подпись	Проект межевания территории	Стадия	Лист	Листов
Директор	Ткаченко				П	1	1
Разработал	Коваленко						
Проверил	Ткаченко			Чертеж красных линий Масштаб 1:2000		ООО "Эксперт"	

Номер точки	Внутренний угол	Дирекционный угол	Длина (м)	Координаты в метрах	
				Х	У
1	089°30'49"	101°52'42"	20,162	5 010 642,570	4 345 943,570
2	090°19'02"	191°33'40"	38,920	5 010 638,420	4 345 963,300
3	088°07'39"	283°26'01"	20,059	5 010 600,290	4 345 955,500
4	092°02'30"	011°23'31"	38,376	5 010 604,950	4 345 935,990
1				5 010 642,570	4 345 943,570
	360°00'00"		117,517		

Номер Земельного участка 10

Номер точки	Внутренний угол	Дирекционный угол	Длина (м)	Координаты в метрах	
				Х	У
1	090°56'29"	191°18'15"	39,537	5 010 597,620	4 346 144,800
2	088°37'46"	282°40'29"	20,008	5 010 558,850	4 346 137,050
3	091°58'00"	010°42'29"	39,396	5 010 563,240	4 346 117,530
4	088°27'45"	102°14'45"	20,414	5 010 601,950	4 346 124,850
1				5 010 597,620	4 346 144,800
	360°00'00"		119,355		

Номер Земельного участка 100

Номер точки	Внутренний угол	Дирекционный угол	Длина (м)	Координаты в метрах	
				Х	У
1	090°47'57"	037°35'49"	19,702	5 010 867,330	4 346 173,500
2	089°51'32"	127°44'17"	39,997	5 010 882,940	4 346 185,520
3	090°12'52"	217°31'25"	20,161	5 010 858,460	4 346 217,150
4	089°07'39"	308°23'46"	40,026	5 010 842,470	4 346 204,870
1				5 010 867,330	4 346 173,500
	360°00'00"		119,886		

Номер Земельного участка 101

Номер точки	Внутренний угол	Дирекционный угол	Длина (м)	Координаты в метрах	
				Х	У
1	089°43'20"	037°32'25"	19,825	5 010 851,610	4 346 161,420
2	089°08'40"	128°23'46"	40,026	5 010 867,330	4 346 173,500
3	090°41'43"	217°42'03"	19,034	5 010 842,470	4 346 204,870
4	090°26'17"	307°15'46"	39,969	5 010 827,410	4 346 193,230
1				5 010 851,610	4 346 161,420
	360°00'00"		118,854		

Номер Земельного участка 102

Номер точки	Внутренний угол	Дирекционный угол	Длина (м)	Координаты в метрах	
				Х	У
1	090°00'11"	037°37'23"	20,542	5 010 835,340	4 346 148,880
2	090°21'37"	127°15'46"	39,969	5 010 851,610	4 346 161,420
3	086°50'26"	220°25'20"	20,820	5 010 827,410	4 346 193,230
4	092°47'46"	307°37'34"	38,951	5 010 811,560	4 346 179,730
1				5 010 835,340	4 346 148,880
	360°00'00"		120,282		

Номер Земельного участка 103

Номер точки	Внутренний угол	Дирекционный угол	Длина (м)	Координаты в метрах	
				Х	У
1	090°21'28"	037°21'17"	20,091	5 010 819,370	4 346 136,690
2	089°43'43"	127°37'34"	38,951	5 010 835,340	4 346 148,880
3	091°15'44"	216°21'50"	20,155	5 010 811,560	4 346 179,730
4	088°39'05"	307°42'45"	39,300	5 010 795,330	4 346 167,780
1				5 010 819,370	4 346 136,690
	360°00'00"		118,497		

Номер Земельного участка **104**

Номер точки	Внутренний угол	Дирекционный угол	Длина (м)	Координаты в метрах	
				Х	У
1	089°36'59"	038°01'13"	19,726	5 010 803,830	4 346 124,540
2	090°18'27"	127°42'45"	39,300	5 010 819,370	4 346 136,690
3	090°36'14"	217°06'31"	19,674	5 010 795,330	4 346 167,780
4	089°28'20"	307°38'11"	39,614	5 010 779,640	4 346 155,910
1				5 010 803,830	4 346 124,540
	360°00'00"		118,314		

Номер Земельного участка **105**

Номер точки	Внутренний угол	Дирекционный угол	Длина (м)	Координаты в метрах	
				Х	У
1	089°40'59"	037°49'08"	19,685	5 010 788,280	4 346 112,470
2	090°10'57"	127°38'11"	39,614	5 010 803,830	4 346 124,540
3	089°01'04"	218°37'07"	19,595	5 010 779,640	4 346 155,910
4	091°07'00"	307°30'07"	39,340	5 010 764,330	4 346 143,680
1				5 010 788,280	4 346 112,470
	360°00'00"		118,234		

Номер Земельного участка **106**

Номер точки	Внутренний угол	Дирекционный угол	Длина (м)	Координаты в метрах	
				Х	У
1	089°57'18"	037°53'15"	19,931	5 010 772,550	4 346 100,230
2	090°23'08"	127°30'07"	39,340	5 010 788,280	4 346 112,470
3	087°58'22"	219°31'45"	20,174	5 010 764,330	4 346 143,680
4	091°41'12"	307°50'33"	38,762	5 010 748,770	4 346 130,840
1				5 010 772,550	4 346 100,230
	360°00'00"		118,207		

Номер Земельного участка **107**

Номер точки	Внутренний угол	Дирекционный угол	Длина (м)	Координаты в метрах	
				Х	У
1	092°17'24"	035°36'56"	20,555	5 010 755,840	4 346 088,260
2	087°46'22"	127°50'33"	38,762	5 010 772,550	4 346 100,230
3	089°59'14"	217°51'20"	20,581	5 010 748,770	4 346 130,840
4	089°57'00"	307°54'20"	37,958	5 010 732,520	4 346 118,210
1				5 010 755,840	4 346 088,260
	360°00'00"		117,856		

Номер Земельного участка **108**

Номер точки	Внутренний угол	Дирекционный угол	Длина (м)	Координаты в метрах	
				Х	У
1	088°23'35"	039°27'39"	19,998	5 010 740,400	4 346 075,550
2	091°33'26"	127°54'12"	38,806	5 010 755,840	4 346 088,260
3	086°41'46"	221°12'27"	19,991	5 010 732,000	4 346 118,880
4	093°21'13"	307°51'14"	38,198	5 010 716,960	4 346 105,710
1				5 010 740,400	4 346 075,550
	360°00'00"		116,993		

Номер Земельного участка **109**

Номер точки	Внутренний угол	Дирекционный угол	Длина (м)	Координаты в метрах	
				Х	У
1	091°50'50"	037°54'16"	18,833	5 010 725,540	4 346 063,980
2	090°03'02"	127°51'14"	38,198	5 010 740,400	4 346 075,550
3	089°38'38"	218°12'36"	20,095	5 010 716,960	4 346 105,710
4	088°27'30"	309°45'06"	38,110	5 010 701,170	4 346 093,280
1				5 010 725,540	4 346 063,980
	360°00'00"		115,236		

Номер Земельного участка **11**

Номер точки	Внутренний угол	Дирекционный угол	Длина (м)	Координаты в метрах	
				Х	У
1	091°42'08"	191°30'33"	39,494	5 010 593,000	4 346 164,480
2	088°22'00"	283°08'33"	20,055	5 010 554,300	4 346 156,600
3	091°51'50"	011°16'43"	39,523	5 010 558,860	4 346 137,070
4	088°04'02"	103°12'41"	20,215	5 010 597,620	4 346 144,800
1				5 010 593,000	4 346 164,480
	360°00'00"		119,287		

Номер Земельного участка **110**

Номер точки	Внутренний угол	Дирекционный угол	Длина (м)	Координаты в метрах	
				Х	У
1	089°31'58"	038°38'33"	20,754	5 010 709,330	4 346 051,020
2	088°53'28"	129°45'06"	38,110	5 010 725,540	4 346 063,980
3	093°07'33"	216°37'33"	19,712	5 010 701,170	4 346 093,280
4	088°27'01"	308°10'32"	38,798	5 010 685,350	4 346 081,520
1				5 010 709,330	4 346 051,020
	360°00'00"		117,374		

Номер Земельного участка **111**

Номер точки	Внутренний угол	Дирекционный угол	Длина (м)	Координаты в метрах	
				Х	У
1	089°50'24"	038°07'36"	19,971	5 010 693,620	4 346 038,690
2	089°57'04"	128°10'32"	38,798	5 010 709,330	4 346 051,020
3	090°34'18"	217°36'14"	19,830	5 010 685,350	4 346 081,520
4	089°38'14"	307°57'59"	38,979	5 010 669,640	4 346 069,420
1				5 010 693,620	4 346 038,690
	360°00'00"		117,578		

Номер Земельного участка **112**

Номер точки	Внутренний угол	Дирекционный угол	Длина (м)	Координаты в метрах	
				Х	У
1	089°35'33"	038°28'01"	19,950	5 010 678,000	4 346 026,280
2	090°30'02"	127°57'59"	38,979	5 010 693,620	4 346 038,690
3	090°09'06"	217°48'53"	20,013	5 010 669,640	4 346 069,420
4	089°45'19"	308°03'34"	39,206	5 010 653,830	4 346 057,150
1				5 010 678,000	4 346 026,280
	360°00'00"		118,148		

Номер Земельного участка **113**

Номер точки	Внутренний угол	Дирекционный угол	Длина (м)	Координаты в метрах	
				Х	У
1	090°53'11"	038°35'52"	20,229	5 010 662,190	4 346 013,660
2	090°32'19"	128°03'34"	39,206	5 010 678,000	4 346 026,280
3	090°15'37"	217°47'57"	21,211	5 010 653,830	4 346 057,150
4	088°18'53"	309°29'04"	39,505	5 010 637,070	4 346 044,150
1				5 010 662,190	4 346 013,660
	360°00'00"		120,151		

Номер Земельного участка **114**

Номер точки	Внутренний угол	Дирекционный угол	Длина (м)	Координаты в метрах	
				Х	У
1	173°18'01"	037°31'18"	24,612	5 010 642,670	4 345 998,670
2	088°02'14"	129°29'04"	39,505	5 010 662,190	4 346 013,660
3	091°40'02"	217°49'02"	9,557	5 010 637,070	4 346 044,150
4	119°42'48"	278°06'13"	9,222	5 010 629,520	4 346 038,290
5	173°51'40"	284°14'34"	33,654	5 010 630,820	4 346 029,160
6	073°25'15"	030°49'19"	4,157	5 010 639,100	4 345 996,540

1				5 010 642,670	4 345 998,670
	720°00'00"		120,707		

Номер Земельного участка **115**

Номер точки	Внутренний угол	Дирекционный угол	Длина (м)	Координаты в метрах	
				Х	У
1	089°33'30"	218°30'11"	12,561	5 010 629,580	4 346 088,120
2	117°05'37"	281°24'33"	22,648	5 010 619,750	4 346 080,300
3	176°27'29"	284°57'04"	20,504	5 010 624,230	4 346 058,100
4	067°08'03"	037°49'02"	9,557	5 010 629,520	4 346 038,290
5	180°01'05"	037°47'57"	21,211	5 010 637,070	4 346 044,150
6	089°44'16"	128°03'41"	39,335	5 010 653,830	4 346 057,150
1				5 010 629,580	4 346 088,120
	720°00'00"		125,816		

Номер Земельного участка **116**

Номер точки	Внутренний угол	Дирекционный угол	Длина (м)	Координаты в метрах	
				Х	У
1	089°51'46"	218°06'10"	20,079	5 010 645,380	4 346 100,510
2	090°02'29"	308°03'41"	39,335	5 010 629,580	4 346 088,120
3	090°14'48"	037°48'53"	20,013	5 010 653,830	4 346 057,150
4	089°50'57"	127°57'56"	39,435	5 010 669,640	4 346 069,420
1				5 010 645,380	4 346 100,510
	360°00'00"		118,862		

Номер Земельного участка **117**

Номер точки	Внутренний угол	Дирекционный угол	Длина (м)	Координаты в метрах	
				Х	У
1	090°29'50"	217°41'28"	19,676	5 010 660,950	4 346 112,540
2	089°43'32"	307°57'56"	39,435	5 010 645,380	4 346 100,510
3	090°21'42"	037°36'14"	19,830	5 010 669,640	4 346 069,420
4	089°24'56"	128°11'18"	39,466	5 010 685,350	4 346 081,520
1				5 010 660,950	4 346 112,540
	360°00'00"		118,407		

Номер Земельного участка **118**

Номер точки	Внутренний угол	Дирекционный угол	Длина (м)	Координаты в метрах	
				Х	У
1	091°19'33"	216°27'26"	19,993	5 010 677,030	4 346 124,420
2	088°16'09"	308°11'18"	39,466	5 010 660,950	4 346 112,540
3	091°33'45"	036°37'33"	19,712	5 010 685,350	4 346 081,520
4	088°50'33"	127°46'59"	39,401	5 010 701,170	4 346 093,280
1				5 010 677,030	4 346 124,420
	360°00'00"		118,572		

Номер Земельного участка **119**

Номер точки	Внутренний угол	Дирекционный угол	Длина (м)	Координаты в метрах	
				Х	У
1	089°27'38"	218°19'49"	20,091	5 010 692,790	4 346 136,880
2	090°32'50"	307°46'59"	39,401	5 010 677,030	4 346 124,420
3	089°34'23"	038°12'36"	20,095	5 010 701,170	4 346 093,280
4	090°25'09"	127°47'27"	39,443	5 010 716,960	4 346 105,710
1				5 010 692,790	4 346 136,880
	360°00'00"		119,030		

Номер Земельного участка **12**

Номер точки	Внутренний угол	Дирекционный угол	Длина (м)	Координаты в метрах	
				Х	У
1	092°10'30"	191°12'48"	39,596	5 010 588,380	4 346 183,890
2	087°33'23"	283°39'26"	20,160	5 010 549,540	4 346 176,190

3	092°08'53"	011°30'33"	39,494	5 010 554,300	4 346 156,600
4	088°07'14"	103°23'19"	19,952	5 010 593,000	4 346 164,480
1				5 010 588,380	4 346 183,890
	360°00'00"		119,202		

Номер Земельного участка **120**

Номер точки	Внутренний угол	Дирекционный угол	Длина (м)	Координаты в метрах	
				Х	У
1	087°51'28"	219°55'23"	19,976	5 010 708,110	4 346 149,700
2	092°07'56"	307°47'27"	39,443	5 010 692,790	4 346 136,880
3	086°35'00"	041°12'27"	19,991	5 010 716,960	4 346 105,710
4	093°25'36"	127°46'51"	38,995	5 010 732,000	4 346 118,880
1				5 010 708,110	4 346 149,700
	360°00'00"		118,405		

Номер Земельного участка **121**

Номер точки	Внутренний угол	Дирекционный угол	Длина (м)	Координаты в метрах	
				Х	У
1	091°10'46"	217°17'51"	20,101	5 010 724,100	4 346 161,880
2	089°30'58"	307°46'54"	39,843	5 010 708,110	4 346 149,700
3	089°55'34"	037°51'20"	20,581	5 010 732,520	4 346 118,210
4	089°22'42"	128°28'37"	39,650	5 010 748,770	4 346 130,840
1				5 010 724,100	4 346 161,880
	360°00'00"		120,175		

Номер Земельного участка **122**

Номер точки	Внутренний угол	Дирекционный угол	Длина (м)	Координаты в метрах	
				Х	У
1	091°04'35"	217°16'55"	19,745	5 010 739,810	4 346 173,840
2	088°48'18"	308°28'37"	39,650	5 010 724,100	4 346 161,880
3	088°57'58"	039°30'39"	19,663	5 010 748,770	4 346 130,840
4	091°09'09"	128°21'30"	38,883	5 010 763,940	4 346 143,350
1				5 010 739,810	4 346 173,840
	360°00'00"		117,941		

Номер Земельного участка **123**

Номер точки	Внутренний угол	Дирекционный угол	Длина (м)	Координаты в метрах	
				Х	У
1	089°07'41"	218°44'35"	20,437	5 010 755,750	4 346 186,630
2	090°23'05"	308°21'30"	38,883	5 010 739,810	4 346 173,840
3	089°41'55"	038°39'35"	20,106	5 010 763,940	4 346 143,350
4	090°47'19"	127°52'16"	38,916	5 010 779,640	4 346 155,910
1				5 010 755,750	4 346 186,630
	360°00'00"		118,342		

Номер Земельного участка **124**

Номер точки	Внутренний угол	Дирекционный угол	Длина (м)	Координаты в метрах	
				Х	У
1	089°22'38"	217°59'53"	20,012	5 010 771,520	4 346 198,950
2	090°07'37"	307°52'16"	38,916	5 010 755,750	4 346 186,630
3	090°45'45"	037°06'31"	19,674	5 010 779,640	4 346 155,910
4	089°44'00"	127°22'31"	39,224	5 010 795,330	4 346 167,780
1				5 010 771,520	4 346 198,950
	360°00'00"		117,826		

Номер Земельного участка **125**

Номер точки	Внутренний угол	Дирекционный угол	Длина (м)	Координаты в метрах	
				Х	У
1	090°08'40"	217°27'37"	19,993	5 010 787,390	4 346 211,110
2	090°05'06"	307°22'31"	39,224	5 010 771,520	4 346 198,950

3	091°00'41"	036°21'50"	20,155	5 010 795,330	4 346 167,780
4	088°45'33"	127°36'17"	39,609	5 010 811,560	4 346 179,730
1				5 010 787,390	4 346 211,110
	360°00'00"		118,981		

Номер Земельного участка **126**

Номер точки	Внутренний угол	Дирекционный угол	Длина (м)	Координаты в метрах	
				Х	У
1	090°52'32"	218°21'36"	19,691	5 010 802,830	4 346 223,330
2	090°45'19"	307°36'17"	39,609	5 010 787,390	4 346 211,110
3	087°10'57"	040°25'20"	20,820	5 010 811,560	4 346 179,730
4	091°11'12"	129°14'08"	38,861	5 010 827,410	4 346 193,230
1				5 010 802,830	4 346 223,330
	360°00'00"		118,981		

Номер Земельного участка **127**

Номер точки	Внутренний угол	Дирекционный угол	Длина (м)	Координаты в метрах	
				Х	У
1	091°06'03"	218°09'20"	19,877	5 010 818,460	4 346 235,610
2	088°55'12"	309°14'08"	38,861	5 010 802,830	4 346 223,330
3	091°29'03"	037°45'04"	19,894	5 010 827,410	4 346 193,230
4	088°29'42"	129°15'23"	39,002	5 010 843,140	4 346 205,410
1				5 010 818,460	4 346 235,610
	360°00'00"		117,634		

Номер Земельного участка **128**

Номер точки	Внутренний угол	Дирекционный угол	Длина (м)	Координаты в метрах	
				Х	У
1	089°36'06"	218°23'37"	20,159	5 010 834,260	4 346 248,130
2	089°08'14"	309°15'23"	39,002	5 010 818,460	4 346 235,610
3	091°47'34"	037°27'49"	19,301	5 010 843,140	4 346 205,410
4	089°28'06"	127°59'43"	39,312	5 010 858,460	4 346 217,150
1				5 010 834,260	4 346 248,130
	360°00'00"		117,774		

Номер Земельного участка **129**

Номер точки	Внутренний угол	Дирекционный угол	Длина (м)	Координаты в метрах	
				Х	У
1	090°15'11"	217°38'05"	20,078	5 010 850,160	4 346 260,390
2	089°38'22"	307°59'43"	39,312	5 010 834,260	4 346 248,130
3	090°18'22"	037°41'21"	20,004	5 010 858,460	4 346 217,150
4	089°48'05"	127°53'16"	39,292	5 010 874,290	4 346 229,380
1				5 010 850,160	4 346 260,390
	360°00'00"		118,686		

Номер Земельного участка **13**

Номер точки	Внутренний угол	Дирекционный угол	Длина (м)	Координаты в метрах	
				Х	У
1	090°13'36"	191°34'41"	39,412	5 010 584,290	4 346 203,460
2	090°18'08"	281°16'33"	19,741	5 010 545,680	4 346 195,550
3	090°03'44"	011°12'48"	39,596	5 010 549,540	4 346 176,190
4	089°24'32"	101°48'16"	19,993	5 010 588,380	4 346 183,890
1				5 010 584,290	4 346 203,460
	360°00'00"		118,742		

Номер Земельного участка **130**

Номер точки	Внутренний угол	Дирекционный угол	Длина (м)	Координаты в метрах	
				Х	У
1	090°44'39"	217°42'55"	19,518	5 010 865,600	4 346 272,330
2	089°49'39"	307°53'16"	39,292	5 010 850,160	4 346 260,390

3	090°10'18"	037°42'58"	19,910	5 010 874,290	4 346 229,380
4	089°15'24"	128°27'34"	39,295	5 010 890,040	4 346 241,560
1				5 010 865,600	4 346 272,330
	360°00'00"		118,015		

Номер Земельного участка **131**

Номер точки	Внутренний угол	Дирекционный угол	Длина (м)	Координаты в метрах	
				Х	У
1	089°15'50"	308°27'34"	39,295	5 010 865,600	4 346 272,330
2	090°24'41"	038°02'53"	20,038	5 010 890,040	4 346 241,560
3	090°19'37"	127°43'16"	39,178	5 010 905,820	4 346 253,910
4	089°59'52"	217°43'24"	20,544	5 010 881,850	4 346 284,900
1				5 010 865,600	4 346 272,330
	360°00'00"		119,055		

Номер Земельного участка **132**

Номер точки	Внутренний угол	Дирекционный угол	Длина (м)	Координаты в метрах	
				Х	У
1	090°46'53"	216°58'01"	20,088	5 010 897,900	4 346 296,980
2	089°14'45"	307°43'16"	39,178	5 010 881,850	4 346 284,900
3	089°53'37"	037°49'39"	20,105	5 010 905,820	4 346 253,910
4	090°04'45"	127°44'54"	38,877	5 010 921,700	4 346 266,240
1				5 010 897,900	4 346 296,980
	360°00'00"		118,248		

Номер Земельного участка **133**

Номер точки	Внутренний угол	Дирекционный угол	Длина (м)	Координаты в метрах	
				Х	У
1	088°13'39"	219°24'56"	20,128	5 010 913,450	4 346 309,760
2	091°40'02"	307°44'54"	38,877	5 010 897,900	4 346 296,980
3	089°54'03"	037°50'51"	20,047	5 010 921,700	4 346 266,240
4	090°12'16"	127°38'35"	39,428	5 010 937,530	4 346 278,540
1				5 010 913,450	4 346 309,760
	360°00'00"		118,480		

Номер Земельного участка **134**

Номер точки	Внутренний угол	Дирекционный угол	Длина (м)	Координаты в метрах	
				Х	У
1	091°19'29"	216°24'36"	19,931	5 010 929,490	4 346 321,590
2	088°46'01"	307°38'35"	39,428	5 010 913,450	4 346 309,760
3	089°07'19"	038°31'16"	19,990	5 010 937,530	4 346 278,540
4	090°47'11"	127°44'05"	38,692	5 010 953,170	4 346 290,990
1				5 010 929,490	4 346 321,590
	360°00'00"		118,041		

Номер Земельного участка **135**

Номер точки	Внутренний угол	Дирекционный угол	Длина (м)	Координаты в метрах	
				Х	У
1	090°06'32"	217°51'35"	19,797	5 010 945,120	4 346 333,740
2	090°07'30"	307°44'05"	38,692	5 010 929,490	4 346 321,590
3	089°34'22"	038°09'43"	19,955	5 010 953,170	4 346 290,990
4	090°11'36"	127°58'07"	38,587	5 010 968,860	4 346 303,320
1				5 010 945,120	4 346 333,740
	360°00'00"		117,031		

Номер Земельного участка **136**

Номер точки	Внутренний угол	Дирекционный угол	Длина (м)	Координаты в метрах	
				Х	У
1	088°51'06"	218°47'18"	20,193	5 010 960,860	4 346 346,390
2	090°49'10"	307°58'07"	38,587	5 010 945,120	4 346 333,740

Номер Земельного участка 141

Номер точки	Внутренний угол	Дирекционный угол	Длина (м)	Координаты в метрах	
				Х	У
1	063°56'42"	307°28'40"	61,631	5 010 838,210	4 346 336,490
2	092°11'48"	035°16'52"	15,582	5 010 875,710	4 346 287,580
3	087°24'42"	127°52'10"	54,800	5 010 888,430	4 346 296,580
4	116°26'48"	191°25'22"	16,915	5 010 854,790	4 346 339,840
1				5 010 838,210	4 346 336,490
	360°00'00"		148,928		

Номер Земельного участка 142

Номер точки	Внутренний угол	Дирекционный угол	Длина (м)	Координаты в метрах	
				Х	У
1	069°45'07"	302°42'28"	10,030	5 010 820,220	4 346 332,862
2	176°27'59"	306°14'30"	20,433	5 010 825,641	4 346 324,420
3	177°29'55"	308°44'35"	39,771	5 010 837,715	4 346 307,937
4	089°36'23"	039°08'12"	16,889	5 010 862,609	4 346 276,922
5	091°39'31"	127°28'40"	61,631	5 010 875,708	4 346 287,582
6	117°04'48"	190°23'52"	9,364	5 010 838,205	4 346 336,487
7	177°56'17"	192°27'35"	8,992	5 010 829,002	4 346 334,799
1				5 010 820,220	4 346 332,862
	900°00'00"		167,110		

Номер Земельного участка 143

Номер точки	Внутренний угол	Дирекционный угол	Длина (м)	Координаты в метрах	
				Х	У
1	089°47'48"	128°44'35"	39,771	5 010 862,610	4 346 276,920
2	090°24'24"	218°20'12"	19,378	5 010 837,720	4 346 307,940
3	093°44'39"	304°35'32"	0,705	5 010 822,520	4 346 295,920
4	176°50'49"	307°44'43"	39,141	5 010 822,920	4 346 295,340
5	089°12'20"	038°32'23"	20,111	5 010 846,880	4 346 264,390
1				5 010 862,610	4 346 276,920
	540°00'00"		119,106		

Номер Земельного участка 144

Номер точки	Внутренний угол	Дирекционный угол	Длина (м)	Координаты в метрах	
				Х	У
1	089°55'12"	127°44'43"	39,141	5 010 846,880	4 346 264,390
2	090°08'00"	217°36'44"	20,072	5 010 822,920	4 346 295,340
3	089°35'31"	308°01'12"	39,160	5 010 807,020	4 346 283,090
4	090°21'17"	037°39'55"	19,884	5 010 831,140	4 346 252,240
1				5 010 846,880	4 346 264,390
	360°00'00"		118,257		

Номер Земельного участка 145

Номер точки	Внутренний угол	Дирекционный угол	Длина (м)	Координаты в метрах	
				Х	У
1	089°59'12"	128°01'11"	39,566	5 010 831,140	4 346 252,240
2	089°13'49"	218°47'22"	20,001	5 010 806,770	4 346 283,410
3	091°09'41"	307°37'41"	39,293	5 010 791,180	4 346 270,880
4	089°37'18"	038°00'23"	20,268	5 010 815,170	4 346 239,760
1				5 010 831,140	4 346 252,240
	360°00'00"		119,128		

3	089°28'29"	038°29'38"	19,970	5 010 968,860	4 346 303,320
4	090°51'15"	127°38'24"	38,693	5 010 984,490	4 346 315,750
1				5 010 960,860	4 346 346,390
	360°00'00"		117,443		

Номер Земельного участка 137

Номер точки	Внутренний угол	Дирекционный угол	Длина (м)	Координаты в метрах	
				Х	У
1	089°56'31"	218°31'04"	18,916	5 010 975,660	4 346 358,170
2	090°52'40"	307°38'24"	38,693	5 010 960,860	4 346 346,390
3	089°49'00"	037°49'24"	19,471	5 010 984,490	4 346 315,750
4	089°21'49"	128°27'35"	38,925	5 010 999,870	4 346 327,690
1				5 010 975,660	4 346 358,170
	360°00'00"		116,005		

Номер Земельного участка 138

Номер точки	Внутренний угол	Дирекционный угол	Длина (м)	Координаты в метрах	
				Х	У
1	172°45'48"	184°29'33"	30,895	5 011 006,464	4 346 360,592
2	056°02'00"	308°27'33"	38,797	5 010 975,660	4 346 358,170
3	090°31'07"	037°56'26"	20,656	5 010 999,787	4 346 327,794
4	179°31'43"	038°24'43"	2,527	5 011 016,077	4 346 340,486
5	180°30'28"	037°54'15"	17,287	5 011 018,060	4 346 342,055
6	089°59'42"	127°54'33"	8,821	5 011 031,695	4 346 352,679
7	130°39'12"	177°15'21"	19,843	5 011 026,284	4 346 359,638
1				5 011 006,464	4 346 360,592
	900°00'00"		138,826		

Номер Земельного участка 139

Номер точки	Внутренний угол	Дирекционный угол	Длина (м)	Координаты в метрах	
				Х	У
1	073°42'18"	308°18'50"	30,002	5 010 882,380	4 346 330,630
2	090°20'08"	037°58'42"	34,012	5 010 900,980	4 346 307,090
3	075°51'28"	142°07'14"	22,475	5 010 927,790	4 346 328,020
4	120°06'06"	202°01'08"	29,847	5 010 910,050	4 346 341,820
1				5 010 882,380	4 346 330,630
	360°00'00"		116,336		

Номер Земельного участка 14

Номер точки	Внутренний угол	Дирекционный угол	Длина (м)	Координаты в метрах	
				Х	У
1	088°40'31"	102°54'10"	20,108	5 010 584,290	4 346 203,460
2	091°32'28"	191°21'42"	39,188	5 010 579,800	4 346 223,060
3	175°12'15"	196°09'26"	1,114	5 010 541,380	4 346 215,340
4	091°42'21"	284°27'06"	20,075	5 010 540,310	4 346 215,030
5	110°47'30"	353°39'35"	0,362	5 010 545,320	4 346 195,590
6	162°04'55"	011°34'41"	39,412	5 010 545,680	4 346 195,550
1				5 010 584,290	4 346 203,460
	720°00'00"		120,259		

Номер Земельного участка 140

Номер точки	Внутренний угол	Дирекционный угол	Длина (м)	Координаты в метрах	
				Х	У
1	062°45'36"	307°52'10"	54,800	5 010 854,790	4 346 339,840
2	087°55'30"	039°56'40"	16,370	5 010 888,430	4 346 296,580
3	091°37'50"	128°18'50"	30,002	5 010 900,980	4 346 307,090
4	180°00'05"	128°18'45"	15,969	5 010 882,380	4 346 330,630
5	117°40'59"	190°37'46"	17,999	5 010 872,480	4 346 343,160
1				5 010 854,790	4 346 339,840
	540°00'00"		135,140		

Номер Земельного участка **146**

Номер точки	Внутренний угол	Дирекционный угол	Длина (м)	Координаты в метрах	
				Х	У
1	089°59'31"	127°37'41"	39,293	5 010 815,170	4 346 239,760
2	090°00'51"	217°36'50"	20,022	5 010 791,180	4 346 270,880
3	096°00'23"	301°36'27"	0,153	5 010 775,320	4 346 258,660
4	173°29'47"	308°06'40"	39,145	5 010 775,400	4 346 258,530
5	090°29'28"	037°37'12"	19,708	5 010 799,560	4 346 227,730
1				5 010 815,170	4 346 239,760
	540°00'00"		118,321		

Номер Земельного участка **147**

Номер точки	Внутренний угол	Дирекционный угол	Длина (м)	Координаты в метрах	
				Х	У
1	090°32'55"	128°06'40"	39,145	5 010 799,560	4 346 227,730
2	089°57'03"	218°09'38"	19,535	5 010 775,400	4 346 258,530
3	090°47'11"	307°22'27"	39,324	5 010 760,040	4 346 246,460
4	088°42'51"	038°39'35"	20,042	5 010 783,910	4 346 215,210
1				5 010 799,560	4 346 227,730
	360°00'00"		118,046		

Номер Земельного участка **148**

Номер точки	Внутренний угол	Дирекционный угол	Длина (м)	Координаты в метрах	
				Х	У
1	090°55'02"	127°22'27"	39,324	5 010 783,910	4 346 215,210
2	089°21'33"	218°00'54"	20,118	5 010 760,040	4 346 246,460
3	089°59'27"	308°01'27"	39,416	5 010 744,190	4 346 234,070
4	089°43'58"	038°17'29"	19,672	5 010 768,470	4 346 203,020
1				5 010 783,910	4 346 215,210
	360°00'00"		118,530		

Номер Земельного участка **149**

Номер точки	Внутренний угол	Дирекционный угол	Длина (м)	Координаты в метрах	
				Х	У
1	089°37'17"	128°01'27"	39,416	5 010 768,470	4 346 203,020
2	089°51'55"	218°09'32"	19,649	5 010 744,190	4 346 234,070
3	089°16'16"	308°53'16"	39,248	5 010 728,740	4 346 221,930
4	091°14'32"	037°38'44"	19,058	5 010 753,380	4 346 191,380
1				5 010 768,470	4 346 203,020
	360°00'00"		117,371		

Номер Земельного участка **15**

Номер точки	Внутренний угол	Дирекционный угол	Длина (м)	Координаты в метрах	
				Х	У
1	092°04'48"	191°22'36"	38,782	5 010 575,170	4 346 242,410
2	089°05'19"	282°17'17"	19,875	5 010 537,150	4 346 234,760
3	090°55'35"	011°21'42"	39,188	5 010 541,380	4 346 215,340
4	087°54'18"	103°27'24"	19,896	5 010 579,800	4 346 223,060
1				5 010 575,170	4 346 242,410
	360°00'00"		117,741		

Номер Земельного участка **150**

Номер точки	Внутренний угол	Дирекционный угол	Длина (м)	Координаты в метрах	
				Х	У
1	089°30'06"	128°53'16"	39,248	5 010 753,380	4 346 191,380
2	091°19'40"	217°33'35"	19,931	5 010 728,740	4 346 221,930
3	089°31'29"	308°02'06"	39,536	5 010 712,940	4 346 209,780
4	089°38'45"	038°23'22"	20,515	5 010 737,300	4 346 178,640
1				5 010 753,380	4 346 191,380

	360°00'00"		119,230		
--	------------	--	---------	--	--

Номер Земельного участка **151**

Номер точки	Внутренний угол	Дирекционный угол	Длина (м)	Координаты в метрах	
				Х	У
1	090°18'40"	128°02'06"	39,536	5 010 737,300	4 346 178,640
2	089°45'03"	218°17'04"	20,256	5 010 712,940	4 346 209,780
3	089°01'06"	309°15'57"	39,563	5 010 697,040	4 346 197,230
4	090°55'11"	038°20'47"	19,406	5 010 722,080	4 346 166,600
1				5 010 737,300	4 346 178,640
	360°00'00"		118,761		

Номер Земельного участка **152**

Номер точки	Внутренний угол	Дирекционный угол	Длина (м)	Координаты в метрах	
				Х	У
1	089°19'52"	129°15'57"	39,563	5 010 722,080	4 346 166,600
2	092°25'07"	216°50'50"	20,194	5 010 697,040	4 346 197,230
3	087°17'24"	309°33'26"	40,182	5 010 680,880	4 346 185,120
4	090°57'37"	038°35'50"	19,973	5 010 706,470	4 346 154,140
1				5 010 722,080	4 346 166,600
	360°00'00"		119,912		

Номер Земельного участка **153**

Номер точки	Внутренний угол	Дирекционный угол	Длина (м)	Координаты в метрах	
				Х	У
1	089°23'14"	129°33'26"	40,182	5 010 706,470	4 346 154,140
2	090°23'56"	219°09'30"	20,286	5 010 680,880	4 346 185,120
3	107°37'02"	291°32'28"	0,817	5 010 665,150	4 346 172,310
4	163°12'40"	308°19'48"	39,327	5 010 665,450	4 346 171,550
5	089°23'08"	038°56'40"	21,382	5 010 689,840	4 346 140,700
1				5 010 706,470	4 346 154,140
	540°00'00"		121,994		

Номер Земельного участка **154**

Номер точки	Внутренний угол	Дирекционный угол	Длина (м)	Координаты в метрах	
				Х	У
1	088°27'41"	128°19'48"	39,327	5 010 689,840	4 346 140,700
2	092°35'17"	215°44'30"	19,910	5 010 665,450	4 346 171,550
3	088°08'39"	307°35'52"	39,681	5 010 649,290	4 346 159,920
4	090°48'23"	036°47'29"	20,404	5 010 673,500	4 346 128,480
1				5 010 689,840	4 346 140,700
	360°00'00"		119,322		

Номер Земельного участка **155**

Номер точки	Внутренний угол	Дирекционный угол	Длина (м)	Координаты в метрах	
				Х	У
1	091°46'23"	127°35'15"	38,969	5 010 673,060	4 346 129,040
2	090°37'31"	216°57'44"	19,874	5 010 649,290	4 346 159,920
3	088°30'49"	308°26'54"	39,787	5 010 633,410	4 346 147,970
4	089°05'17"	039°21'38"	19,284	5 010 658,150	4 346 116,810
1				5 010 673,060	4 346 129,040
	360°00'00"		117,914		

Номер Земельного участка **156**

Номер точки	Внутренний угол	Дирекционный угол	Длина (м)	Координаты в метрах	
				Х	У
1	089°17'46"	128°26'54"	39,787	5 010 658,150	4 346 116,810
2	091°17'03"	217°09'52"	0,778	5 010 633,410	4 346 147,970
3	178°01'22"	219°08'30"	18,567	5 010 632,790	4 346 147,500
4	091°42'45"	307°25'45"	39,340	5 010 618,390	4 346 135,780

5	089°41'04"	037°44'41"	20,044	5 010 642,300	4 346 104,540
1				5 010 658,150	4 346 116,810
	540°00'00"		118,516		

Номер Земельного участка **157**

Номер точки	Внутренний угол	Дирекционный угол	Длина (м)	Координаты в метрах	
				Х	У
1	066°23'19"	036°53'08"	29,106	5 010 619,020	4 346 087,070
2	089°27'23"	127°25'45"	39,340	5 010 642,300	4 346 104,540
3	089°24'27"	218°01'18"	11,640	5 010 618,390	4 346 135,780
4	114°44'51"	283°16'28"	42,680	5 010 609,220	4 346 128,610
1				5 010 619,020	4 346 087,070
	360°00'00"		122,766		

Номер Земельного участка **158**

Номер точки	Внутренний угол	Дирекционный угол	Длина (м)	Координаты в метрах	
				Х	У
1	064°56'38"	038°01'18"	11,640	5 010 609,220	4 346 128,610
2	178°52'47"	039°08'30"	18,567	5 010 618,390	4 346 135,780
3	091°38'01"	127°30'30"	38,776	5 010 632,790	4 346 147,500
4	089°02'42"	218°27'48"	12,299	5 010 609,180	4 346 178,260
5	115°29'52"	282°57'57"	43,099	5 010 599,550	4 346 170,610
1				5 010 609,220	4 346 128,610
	540°00'00"		124,381		

Номер Земельного участка **159**

Номер точки	Внутренний угол	Дирекционный угол	Длина (м)	Координаты в метрах	
				Х	У
1	091°28'58"	307°30'30"	38,776	5 010 609,180	4 346 178,260
2	090°32'18"	036°58'11"	20,652	5 010 632,790	4 346 147,500
3	088°29'53"	128°28'18"	39,493	5 010 649,290	4 346 159,920
4	089°28'51"	218°59'28"	19,994	5 010 624,720	4 346 190,840
1				5 010 609,180	4 346 178,260
	360°00'00"		118,915		

Номер Земельного участка **16**

Номер точки	Внутренний угол	Дирекционный угол	Длина (м)	Координаты в метрах	
				Х	У
1	091°11'16"	191°37'50"	38,194	5 010 570,740	4 346 261,880
2	090°30'08"	281°07'42"	19,792	5 010 533,330	4 346 254,180
3	089°45'06"	011°22'36"	38,782	5 010 537,150	4 346 234,760
4	088°33'30"	102°49'06"	19,968	5 010 575,170	4 346 242,410
1				5 010 570,740	4 346 261,880
	360°00'00"		116,736		

Номер Земельного участка **160**

Номер точки	Внутренний угол	Дирекционный угол	Длина (м)	Координаты в метрах	
				Х	У
1	089°25'31"	308°28'18"	39,493	5 010 624,720	4 346 190,840
2	092°43'48"	035°44'30"	19,910	5 010 649,290	4 346 159,920
3	104°12'03"	111°32'28"	0,817	5 010 665,450	4 346 171,550
4	163°29'20"	128°03'07"	39,456	5 010 665,150	4 346 172,310
5	090°09'18"	217°53'50"	20,415	5 010 640,830	4 346 203,380
1				5 010 624,720	4 346 190,840
	540°00'00"		120,091		

Номер Земельного участка **161**

Номер точки	Внутренний угол	Дирекционный угол	Длина (м)	Координаты в метрах	
				Х	У
1	088°44'11"	308°03'07"	39,456	5 010 640,830	4 346 203,380

2	088°53'37"	039°09'30"	20,286	5 010 665,150	4 346 172,310
3	090°10'02"	128°59'28"	38,636	5 010 680,880	4 346 185,120
4	092°12'10"	216°47'18"	19,654	5 010 656,570	4 346 215,150
1				5 010 640,830	4 346 203,380
	360°00'00"		118,032		

Номер Земельного участка **162**

Номер точки	Внутренний угол	Дирекционный угол	Длина (м)	Координаты в метрах	
				Х	У
1	090°03'51"	308°59'28"	38,636	5 010 656,570	4 346 215,150
2	092°08'38"	036°50'50"	20,194	5 010 680,880	4 346 185,120
3	088°47'28"	128°03'22"	39,420	5 010 697,040	4 346 197,230
4	089°00'03"	219°03'19"	20,823	5 010 672,740	4 346 228,270
1				5 010 656,570	4 346 215,150
	360°00'00"		119,073		

Номер Земельного участка **163**

Номер точки	Внутренний угол	Дирекционный угол	Длина (м)	Координаты в метрах	
				Х	У
1	089°17'19"	308°03'22"	39,420	5 010 672,740	4 346 228,270
2	089°02'27"	039°00'55"	20,142	5 010 697,040	4 346 197,230
3	090°27'16"	128°33'39"	38,839	5 010 712,690	4 346 209,910
4	091°12'58"	217°20'40"	19,799	5 010 688,480	4 346 240,280
1				5 010 672,740	4 346 228,270
	360°00'00"		118,200		

Номер Земельного участка **164**

Номер точки	Внутренний угол	Дирекционный угол	Длина (м)	Координаты в метрах	
				Х	У
1	089°04'06"	308°43'42"	39,097	5 010 688,480	4 346 240,280
2	091°01'25"	037°42'17"	19,490	5 010 712,940	4 346 209,780
3	089°35'13"	128°07'04"	39,123	5 010 728,360	4 346 221,700
4	090°19'16"	217°47'48"	19,907	5 010 704,210	4 346 252,480
1				5 010 688,480	4 346 240,280
	360°00'00"		117,617		

Номер Земельного участка **165**

Номер точки	Внутренний угол	Дирекционный угол	Длина (м)	Координаты в метрах	
				Х	У
1	089°38'40"	308°07'04"	39,123	5 010 704,210	4 346 252,480
2	090°06'45"	038°00'18"	20,090	5 010 728,360	4 346 221,700
3	089°48'30"	128°11'48"	39,038	5 010 744,190	4 346 234,070
4	090°26'05"	217°45'44"	20,036	5 010 720,050	4 346 264,750
1				5 010 704,210	4 346 252,480
	360°00'00"		118,287		

Номер Земельного участка **166**

Номер точки	Внутренний угол	Дирекционный угол	Длина (м)	Координаты в метрах	
				Х	У
1	089°28'11"	308°11'48"	39,038	5 010 720,050	4 346 264,750
2	090°10'54"	038°00'54"	20,118	5 010 744,190	4 346 234,070
3	089°38'25"	128°22'29"	38,917	5 010 760,040	4 346 246,460
4	090°42'30"	217°39'59"	19,998	5 010 735,880	4 346 276,970
1				5 010 720,050	4 346 264,750
	360°00'00"		118,071		

Номер Земельного участка **167**

Номер точки	Внутренний угол	Дирекционный угол	Длина (м)	Координаты в метрах	
				Х	У
1	090°38'42"	308°22'29"	38,917	5 010 735,880	4 346 276,970

2	090°12'51"	038°09'38"	19,535	5 010 760,040	4 346 246,460
3	096°33'11"	121°36'27"	0,153	5 010 775,400	4 346 258,530
4	173°43'11"	127°53'16"	39,064	5 010 775,320	4 346 258,660
5	088°52'05"	219°01'11"	19,886	5 010 751,330	4 346 289,490
1				5 010 735,880	4 346 276,970
	540°00'00"		117,555		

Номер Земельного участка 168

Номер точки	Внутренний угол	Дирекционный угол	Длина (м)	Координаты в метрах	
				Х	У
1	092°27'33"	307°53'16"	39,064	5 010 751,330	4 346 289,490
2	090°16'27"	037°36'50"	20,022	5 010 775,320	4 346 258,660
3	089°44'20"	127°52'30"	40,020	5 010 791,180	4 346 270,880
4	087°31'40"	220°20'50"	20,049	5 010 766,610	4 346 302,470
1				5 010 751,330	4 346 289,490
	360°00'00"		119,155		

Номер Земельного участка 169

Номер точки	Внутренний угол	Дирекционный угол	Длина (м)	Координаты в метрах	
				Х	У
1	089°07'11"	307°52'30"	40,020	5 010 766,610	4 346 302,470
2	089°05'08"	038°47'22"	20,001	5 010 791,180	4 346 270,880
3	091°12'56"	127°34'26"	39,391	5 010 806,770	4 346 283,410
4	090°34'45"	216°59'41"	20,208	5 010 782,750	4 346 314,630
1				5 010 766,610	4 346 302,470
	360°00'00"		119,620		

Номер Земельного участка 17

Номер точки	Внутренний угол	Дирекционный угол	Длина (м)	Координаты в метрах	
				Х	У
1	088°20'20"	282°29'13"	20,720	5 010 528,850	4 346 274,410
2	090°51'23"	011°37'50"	38,194	5 010 533,330	4 346 254,180
3	088°45'03"	102°52'47"	20,188	5 010 570,740	4 346 261,880
4	092°03'14"	190°49'33"	38,068	5 010 566,240	4 346 281,560
1				5 010 528,850	4 346 274,410
	360°00'00"		117,170		

Номер Земельного участка 170

Номер точки	Внутренний угол	Дирекционный угол	Длина (м)	Координаты в метрах	
				Х	У
1	119°34'30"	186°08'32"	6,075	5 010 801,500	4 346 325,130
2	148°22'03"	217°46'30"	16,080	5 010 795,460	4 346 324,480
3	090°11'48"	307°34'42"	39,797	5 010 782,750	4 346 314,630
4	089°57'58"	037°36'44"	20,072	5 010 807,020	4 346 283,090
5	091°53'41"	125°43'03"	36,691	5 010 822,920	4 346 295,340
1				5 010 801,500	4 346 325,130
	540°00'00"		118,715		

Номер Земельного участка 171

Номер точки	Внутренний угол	Дирекционный угол	Длина (м)	Координаты в метрах	
				Х	У
1	110°16'18"	192°26'10"	26,143	5 010 820,220	4 346 332,862
2	086°47'38"	285°38'32"	2,856	5 010 794,690	4 346 327,230
3	099°30'00"	006°08'32"	6,075	5 010 795,458	4 346 324,478
4	239°09'00"	306°59'33"	6,548	5 010 801,502	4 346 325,132
5	181°31'54"	305°27'39"	29,441	5 010 805,440	4 346 319,897
6	087°07'27"	038°20'12"	19,378	5 010 822,520	4 346 295,916
7	092°05'41"	126°14'30"	20,433	5 010 837,715	4 346 307,937
8	183°32'02"	122°42'28"	10,030	5 010 825,641	4 346 324,420
1				5 010 820,220	4 346 332,862
	1080°00'00"		120,904		

Номер Земельного участка **172**

Номер точки	Внутренний угол	Дирекционный угол	Длина (м)	Координаты в метрах	
				Х	У
1	087°12'10"	284°01'57"	37,777	5 010 681,800	4 346 285,810
2	065°34'21"	038°27'36"	29,551	5 010 690,960	4 346 249,160
3	107°50'48"	110°36'48"	24,541	5 010 714,100	4 346 267,540
4	099°22'41"	191°14'07"	24,122	5 010 705,460	4 346 290,510
1				5 010 681,800	4 346 285,810
	360°00'00"		115,991		

Номер Земельного участка **173**

Номер точки	Внутренний угол	Дирекционный угол	Длина (м)	Координаты в метрах	
				Х	У
1	087°17'06"	283°29'58"	18,635	5 010 677,450	4 346 303,930
2	092°15'50"	011°14'07"	24,122	5 010 681,800	4 346 285,810
3	178°52'57"	012°21'10"	19,072	5 010 705,460	4 346 290,510
4	096°14'55"	096°06'15"	17,962	5 010 724,090	4 346 294,590
5	085°19'12"	190°47'03"	45,534	5 010 722,180	4 346 312,450
1				5 010 677,450	4 346 303,930
	540°00'00"		125,325		

Номер Земельного участка **174**

Номер точки	Внутренний угол	Дирекционный угол	Длина (м)	Координаты в метрах	
				Х	У
1	089°45'12"	282°15'47"	14,972	5 010 625,140	4 346 292,980
2	162°43'28"	299°32'20"	1,034	5 010 628,320	4 346 278,350
3	109°47'19"	009°45'00"	48,125	5 010 628,830	4 346 277,450
4	087°53'34"	101°51'26"	17,861	5 010 676,260	4 346 285,600
5	089°50'27"	192°00'59"	48,513	5 010 672,590	4 346 303,080
1				5 010 625,140	4 346 292,980
	540°00'00"		130,505		

Номер Земельного участка **175**

Номер точки	Внутренний угол	Дирекционный угол	Длина (м)	Координаты в метрах	
				Х	У
1	092°48'29"	189°45'07"	48,115	5 010 676,260	4 346 285,600
2	088°15'29"	281°29'39"	15,858	5 010 628,840	4 346 277,450
3	094°00'48"	007°28'51"	48,543	5 010 632,000	4 346 261,910
4	084°55'14"	102°33'37"	17,796	5 010 680,130	4 346 268,230
1				5 010 676,260	4 346 285,600
	360°00'00"		130,312		

Номер Земельного участка **176**

Номер точки	Внутренний угол	Дирекционный угол	Длина (м)	Координаты в метрах	
				Х	У
1	095°19'05"	187°28'51"	48,543	5 010 680,130	4 346 268,230
2	087°10'33"	280°18'17"	0,671	5 010 632,000	4 346 261,910
3	176°26'23"	283°51'55"	12,185	5 010 632,120	4 346 261,250
4	271°01'03"	192°50'52"	0,585	5 010 635,040	4 346 249,420
5	089°40'59"	283°09'53"	3,030	5 010 634,470	4 346 249,290
6	091°39'03"	011°30'50"	0,551	5 010 635,160	4 346 246,340
7	187°32'11"	003°58'39"	48,727	5 010 635,700	4 346 246,450
8	081°10'43"	102°47'56"	18,869	5 010 684,310	4 346 249,830
1				5 010 680,130	4 346 268,230
	1080°00'00"		133,161		

Номер Земельного участка **177**

Номер точки	Внутренний угол	Дирекционный угол	Длина (м)	Координаты в метрах	
				Х	У

1	098°07'31"	183°58'39"	48,727	5 010 684,310	4 346 249,830
2	172°27'49"	191°30'50"	0,551	5 010 635,700	4 346 246,450
3	088°20'07"	283°10'43"	11,667	5 010 635,160	4 346 246,340
4	179°59'31"	283°11'12"	15,211	5 010 637,820	4 346 234,980
5	179°48'24"	283°22'48"	8,470	5 010 641,290	4 346 220,170
6	065°37'02"	037°45'45"	40,693	5 010 643,250	4 346 211,930
7	178°27'16"	039°18'30"	12,834	5 010 675,420	4 346 236,850
8	117°12'20"	102°06'10"	4,960	5 010 685,350	4 346 244,980
1				5 010 684,310	4 346 249,830
	1080°00'00"		143,113		

Номер Земельного участка **178**

Номер точки	Внутренний угол	Дирекционный угол	Длина (м)	Координаты в метрах	
				Х	У
1	065°01'07"	038°13'02"	57,416	5 010 598,140	4 346 176,410
2	114°50'14"	103°22'48"	8,470	5 010 643,250	4 346 211,930
3	091°46'27"	191°36'21"	52,044	5 010 641,290	4 346 220,170
4	088°22'12"	283°14'09"	34,198	5 010 590,310	4 346 209,700
1				5 010 598,140	4 346 176,410
	360°00'00"		152,128		

Номер Земельного участка **179**

Номер точки	Внутренний угол	Дирекционный угол	Длина (м)	Координаты в метрах	
				Х	У
1	091°24'11"	011°36'21"	52,044	5 010 590,310	4 346 209,700
2	088°25'09"	103°11'12"	15,211	5 010 641,290	4 346 220,170
3	091°30'49"	191°40'23"	51,995	5 010 637,820	4 346 234,980
4	088°39'51"	283°00'32"	15,149	5 010 586,900	4 346 224,460
1				5 010 590,310	4 346 209,700
	360°00'00"		134,399		

Номер Земельного участка **18**

Номер точки	Внутренний угол	Дирекционный угол	Длина (м)	Координаты в метрах	
				Х	У
1	091°45'27"	010°12'13"	40,531	5 010 493,440	4 346 247,000
2	087°43'00"	102°29'13"	20,720	5 010 533,330	4 346 254,180
3	090°04'14"	192°24'59"	40,323	5 010 528,850	4 346 274,410
4	090°27'19"	281°57'40"	19,156	5 010 489,470	4 346 265,740
1				5 010 493,440	4 346 247,000
	360°00'00"		120,730		

Номер Земельного участка **180**

Номер точки	Внутренний угол	Дирекционный угол	Длина (м)	Координаты в метрах	
				Х	У
1	091°46'20"	011°40'23"	51,995	5 010 586,900	4 346 224,460
2	088°28'52"	103°11'32"	11,524	5 010 637,820	4 346 234,980
3	180°04'32"	103°06'59"	3,173	5 010 635,190	4 346 246,200
4	091°18'44"	191°48'15"	52,061	5 010 634,470	4 346 249,290
5	088°21'32"	283°26'43"	14,580	5 010 583,510	4 346 238,640
1				5 010 586,900	4 346 224,460
	540°00'00"		133,333		

Номер Земельного участка **181**

Номер точки	Внутренний угол	Дирекционный угол	Длина (м)	Координаты в метрах	
				Х	У
1	090°20'14"	011°48'15"	52,061	5 010 583,510	4 346 238,640
2	178°57'23"	012°50'52"	0,585	5 010 634,470	4 346 249,290
3	088°58'57"	103°51'55"	12,185	5 010 635,040	4 346 249,420
4	095°34'50"	188°17'05"	52,397	5 010 632,120	4 346 261,250
5	086°08'36"	282°08'29"	15,405	5 010 580,270	4 346 253,700
1				5 010 583,510	4 346 238,640

	540°00'00"		132,633		
--	------------	--	---------	--	--

Номер Земельного участка **182**

Номер точки	Внутренний угол	Дирекционный угол	Длина (м)	Координаты в метрах	
				Х	У
1	093°31'57"	008°17'05"	52,397	5 010 580,270	4 346 253,700
2	087°58'47"	100°18'17"	0,671	5 010 632,120	4 346 261,250
3	178°46'31"	101°31'46"	15,860	5 010 632,000	4 346 261,910
4	161°59'27"	119°32'20"	1,034	5 010 628,830	4 346 277,450
5	108°49'04"	190°43'16"	52,089	5 010 628,320	4 346 278,350
6	088°54'14"	281°49'02"	15,284	5 010 577,140	4 346 268,660
1				5 010 580,270	4 346 253,700
	720°00'00"		137,335		

Номер Земельного участка **183**

Номер точки	Внутренний угол	Дирекционный угол	Длина (м)	Координаты в метрах	
				Х	У
1	089°57'50"	010°43'16"	52,089	5 010 577,140	4 346 268,660
2	088°27'29"	102°15'47"	14,972	5 010 628,320	4 346 278,350
3	091°05'40"	191°10'07"	51,679	5 010 625,140	4 346 292,980
4	090°29'01"	280°41'06"	14,562	5 010 574,440	4 346 282,970
1				5 010 577,140	4 346 268,660
	360°00'00"		133,302		

Номер Земельного участка **184**

Номер точки	Внутренний угол	Дирекционный угол	Длина (м)	Координаты в метрах	
				Х	У
1	072°42'47"	037°54'01"	35,586	5 010 714,100	4 346 267,540
2	111°36'04"	106°17'57"	26,474	5 010 742,180	4 346 289,400
3	095°39'57"	190°38'00"	12,790	5 010 734,750	4 346 314,810
4	094°35'32"	276°02'28"	17,769	5 010 722,180	4 346 312,450
5	263°06'18"	192°56'10"	19,074	5 010 724,050	4 346 294,780
6	082°19'22"	290°36'48"	24,541	5 010 705,460	4 346 290,510
1				5 010 714,100	4 346 267,540
	720°00'00"		136,234		

Номер Земельного участка **184a**

Номер точки	Внутренний угол	Дирекционный угол	Длина (м)	Координаты в метрах	
				Х	У
1	068°22'45"	037°55'12"	48,018	5 010 742,180	4 346 289,400
2	109°59'32"	107°55'41"	5,360	5 010 780,060	4 346 318,910
3	096°01'43"	191°53'57"	44,619	5 010 778,410	4 346 324,010
4	085°36'00"	286°17'57"	26,474	5 010 734,750	4 346 314,810
1				5 010 742,180	4 346 289,400
	360°00'00"		124,471		

Номер Земельного участка **186**

Номер точки	Внутренний угол	Дирекционный угол	Длина (м)	Координаты в метрах	
				Х	У
1	064°46'10"	037°56'45"	43,990	5 010 575,540	4 345 888,800
2	102°54'11"	115°02'33"	2,693	5 010 610,230	4 345 915,850
3	099°49'52"	195°12'42"	39,255	5 010 609,090	4 345 918,290
4	092°29'47"	282°42'55"	19,672	5 010 571,210	4 345 907,990
1				5 010 575,540	4 345 888,800
	360°00'00"		105,610		

Номер Земельного участка **19**

Номер точки	Внутренний угол	Дирекционный угол	Длина (м)	Координаты в метрах	
				Х	У
1	092°14'17"	011°22'51"	39,629	5 010 498,300	4 346 226,940

2	090°15'09"	101°07'42"	19,792	5 010 537,150	4 346 234,760
3	090°55'28"	190°12'13"	40,531	5 010 533,330	4 346 254,180
4	086°35'06"	283°37'08"	20,640	5 010 493,440	4 346 247,000
1				5 010 498,300	4 346 226,940
	360°00'00"		120,592		

Номер Земельного участка **20**

Номер точки	Внутренний угол	Дирекционный угол	Длина (м)	Координаты в метрах	
				Х	У
1	088°22'54"	011°33'06"	40,449	5 010 501,750	4 346 207,240
2	089°15'49"	102°17'17"	19,875	5 010 541,380	4 346 215,340
3	090°54'26"	191°22'51"	39,629	5 010 537,150	4 346 234,760
4	091°26'51"	279°56'00"	20,000	5 010 498,300	4 346 226,940
1				5 010 501,750	4 346 207,240
	360°00'00"		119,953		

Номер Земельного участка **22**

Номер точки	Внутренний угол	Дирекционный угол	Длина (м)	Координаты в метрах	
				Х	У
1	090°05'25"	012°01'22"	39,415	5 010 510,990	4 346 167,980
2	090°44'49"	101°16'33"	19,741	5 010 549,540	4 346 176,190
3	089°26'42"	191°49'50"	39,703	5 010 545,680	4 346 195,550
4	089°43'04"	282°06'46"	19,872	5 010 506,820	4 346 187,410
1				5 010 510,990	4 346 167,980
	360°00'00"		118,731		

Номер Земельного участка **23**

Номер точки	Внутренний угол	Дирекционный угол	Длина (м)	Координаты в метрах	
				Х	У
1	090°26'35"	011°47'37"	39,484	5 010 515,230	4 346 148,430
2	089°21'49"	102°25'49"	20,163	5 010 553,880	4 346 156,500
3	090°24'27"	192°01'22"	39,415	5 010 549,540	4 346 176,190
4	089°47'09"	282°14'12"	20,005	5 010 510,990	4 346 167,980
1				5 010 515,230	4 346 148,430
	360°00'00"		119,067		

Номер Земельного участка **2-3а**

Номер точки	Внутренний угол	Дирекционный угол	Длина (м)	Координаты в метрах	
				Х	У
1	089°44'27"	101°49'13"	29,730	5 010 638,420	4 345 963,300
2	091°24'33"	190°24'40"	39,510	5 010 632,330	4 345 992,400
3	087°28'00"	282°56'41"	10,312	5 010 593,470	4 345 985,260
4	180°03'22"	282°53'18"	20,219	5 010 595,780	4 345 975,210
5	091°19'38"	011°33'40"	38,920	5 010 600,290	4 345 955,500
1				5 010 638,420	4 345 963,300
	540°00'00"		138,691		

Номер Земельного участка **24**

Номер точки	Внутренний угол	Дирекционный угол	Длина (м)	Координаты в метрах	
				Х	У
1	095°21'25"	010°58'59"	38,841	5 010 520,730	4 346 129,670
2	087°50'25"	103°08'33"	20,055	5 010 558,860	4 346 137,070
3	089°45'00"	193°23'33"	0,432	5 010 554,300	4 346 156,600
4	181°35'56"	191°47'37"	39,484	5 010 553,880	4 346 156,500
5	085°27'14"	286°20'24"	19,550	5 010 515,230	4 346 148,430
1				5 010 520,730	4 346 129,670
	540°00'00"		118,362		

Номер Земельного участка **25**

Номер точки	Внутренний угол	Дирекционный угол	Длина (м)	Координаты в метрах	
				Х	У
1	091°27'17"	010°58'40"	38,912	5 010 525,040	4 346 110,120
2	088°20'36"	102°38'04"	20,025	5 010 563,240	4 346 117,530
3	091°39'05"	190°58'59"	38,841	5 010 558,860	4 346 137,070
4	088°33'02"	282°25'57"	20,019	5 010 520,730	4 346 129,670
1				5 010 525,040	4 346 110,120
	360°00'00"		117,797		

Номер Земельного участка **26**

Номер точки	Внутренний угол	Дирекционный угол	Длина (м)	Координаты в метрах	
				Х	У
1	090°52'09"	010°52'04"	38,877	5 010 529,570	4 346 090,620
2	089°12'19"	101°39'45"	20,085	5 010 567,750	4 346 097,950
3	090°40'54"	190°58'50"	38,902	5 010 563,690	4 346 117,620
4	089°14'38"	281°44'12"	20,008	5 010 525,500	4 346 110,210
1				5 010 529,570	4 346 090,620
	360°00'00"		117,872		

Номер Земельного участка **27**

Номер точки	Внутренний угол	Дирекционный угол	Длина (м)	Координаты в метрах	
				Х	У
1	089°13'57"	101°37'28"	20,000	5 010 571,780	4 346 078,360
2	090°45'24"	190°52'04"	38,877	5 010 567,750	4 346 097,950
3	089°05'01"	281°47'03"	19,195	5 010 529,570	4 346 090,620
4	105°21'38"	356°25'25"	3,206	5 010 533,490	4 346 071,830
5	165°34'00"	010°51'25"	35,730	5 010 536,690	4 346 071,630
1				5 010 571,780	4 346 078,360
	540°00'00"		117,008		

Номер Земельного участка **28**

Номер точки	Внутренний угол	Дирекционный угол	Длина (м)	Координаты в метрах	
				Х	У
1	091°55'00"	191°01'02"	38,775	5 010 573,380	4 346 072,730
2	088°09'17"	282°51'45"	19,181	5 010 535,320	4 346 065,320
3	092°44'42"	010°07'03"	38,824	5 010 539,590	4 346 046,620
4	087°11'01"	102°56'02"	19,792	5 010 577,810	4 346 053,440
1				5 010 573,380	4 346 072,730
	360°00'00"		116,572		

Номер Земельного участка **29**

Номер точки	Внутренний угол	Дирекционный угол	Длина (м)	Координаты в метрах	
				Х	У
1	087°15'49"	282°51'14"	21,037	5 010 539,590	4 346 046,620
2	090°42'57"	012°08'17"	38,808	5 010 544,270	4 346 026,110
3	089°12'40"	102°55'37"	19,668	5 010 582,210	4 346 034,270
4	092°48'34"	190°07'03"	38,824	5 010 577,810	4 346 053,440
1				5 010 539,590	4 346 046,620
	360°00'00"		118,337		

Номер Земельного участка **30**

Номер точки	Внутренний угол	Дирекционный угол	Длина (м)	Координаты в метрах	
				Х	У
1	089°01'55"	283°06'22"	20,022	5 010 544,270	4 346 026,110
2	091°48'48"	011°17'34"	39,066	5 010 548,810	4 346 006,610
3	087°30'22"	103°47'12"	20,604	5 010 587,120	4 346 014,260
4	091°38'55"	192°08'17"	38,808	5 010 582,210	4 346 034,270
1				5 010 544,270	4 346 026,110

	360°00'00"		118,500		
--	------------	--	---------	--	--

Номер Земельного участка **31**

Номер точки	Внутренний угол	Дирекционный угол	Длина (м)	Координаты в метрах	
				Х	У
1	088°56'35"	282°20'59"	19,778	5 010 548,810	4 346 006,610
2	091°32'04"	010°48'55"	39,064	5 010 553,040	4 345 987,290
3	088°29'37"	102°19'18"	20,103	5 010 591,410	4 345 994,620
4	091°01'44"	191°17'34"	39,066	5 010 587,120	4 346 014,260
1				5 010 548,810	4 346 006,610
	360°00'00"		118,011		

Номер Земельного участка **31**

Номер точки	Внутренний угол	Дирекционный угол	Длина (м)	Координаты в метрах	
				Х	У
1	092°20'48"	011°59'42"	39,359	5 010 506,820	4 346 187,410
2	087°32'37"	104°27'06"	20,075	5 010 545,320	4 346 195,590
3	093°01'49"	191°25'17"	39,339	5 010 540,310	4 346 215,030
4	087°04'46"	284°20'30"	20,468	5 010 501,750	4 346 207,240
1				5 010 506,820	4 346 187,410
	360°00'00"		119,241		

Номер Земельного участка **32**

Номер точки	Внутренний угол	Дирекционный угол	Длина (м)	Координаты в метрах	
				Х	У
1	087°56'36"	282°52'19"	20,290	5 010 553,040	4 345 987,290
2	091°28'52"	011°23'26"	38,988	5 010 557,560	4 345 967,510
3	088°26'46"	102°56'41"	10,312	5 010 595,780	4 345 975,210
4	180°31'57"	102°24'44"	9,584	5 010 593,470	4 345 985,260
5	091°35'49"	190°48'55"	39,064	5 010 591,410	4 345 994,620
1				5 010 553,040	4 345 987,290
	540°00'00"		118,238		

Номер Земельного участка **33**

Номер точки	Внутренний угол	Дирекционный угол	Длина (м)	Координаты в метрах	
				Х	У
1	089°23'00"	282°00'26"	20,141	5 010 557,560	4 345 967,510
2	090°43'23"	011°17'03"	39,300	5 010 561,750	4 345 947,810
3	088°23'45"	102°53'18"	20,219	5 010 600,290	4 345 955,500
4	091°29'52"	191°23'26"	38,988	5 010 595,780	4 345 975,210
1				5 010 557,560	4 345 967,510
	360°00'00"		118,648		

Номер Земельного участка **34**

Номер точки	Внутренний угол	Дирекционный угол	Длина (м)	Координаты в метрах	
				Х	У
1	087°38'43"	283°38'20"	19,932	5 010 561,750	4 345 947,810
2	092°32'37"	011°05'42"	39,233	5 010 566,450	4 345 928,440
3	087°39'42"	103°26'01"	20,059	5 010 604,950	4 345 935,990
4	092°08'58"	191°17'03"	39,300	5 010 600,290	4 345 955,500
1				5 010 561,750	4 345 947,810
	360°00'00"		118,524		

Номер Земельного участка **35**

Номер точки	Внутренний угол	Дирекционный угол	Длина (м)	Координаты в метрах	
				Х	У
1	087°59'32"	283°06'11"	20,997	5 010 566,450	4 345 928,440
2	087°53'28"	015°12'42"	39,255	5 010 571,210	4 345 907,990
3	092°02'49"	103°09'53"	18,178	5 010 609,090	4 345 918,290
4	092°04'11"	191°05'42"	39,233	5 010 604,950	4 345 935,990

1				5 010 566,450	4 345 928,440
	360°00'00"		117,663		

Номер Земельного участка **36**

Номер точки	Внутренний угол	Дирекционный угол	Длина (м)	Координаты в метрах	
				Х	У
1	112°33'57"	105°06'45"	9,167	5 010 570,900	4 345 885,430
2	094°18'47"	190°47'58"	38,746	5 010 568,510	4 345 894,280
3	087°13'37"	283°34'21"	28,465	5 010 530,450	4 345 887,020
4	065°53'39"	037°40'42"	42,668	5 010 537,130	4 345 859,350
1				5 010 570,900	4 345 885,430
	360°00'00"		119,046		

Номер Земельного участка **37**

Номер точки	Внутренний угол	Дирекционный угол	Длина (м)	Координаты в метрах	
				Х	У
1	088°10'19"	102°37'39"	19,532	5 010 568,510	4 345 894,280
2	091°19'04"	191°18'36"	39,313	5 010 564,240	4 345 913,340
3	086°57'45"	284°20'50"	19,209	5 010 525,690	4 345 905,630
4	093°32'52"	010°47'58"	38,746	5 010 530,450	4 345 887,020
1				5 010 568,510	4 345 894,280
	360°00'00"		116,800		

Номер Земельного участка **38**

Номер точки	Внутренний угол	Дирекционный угол	Длина (м)	Координаты в метрах	
				Х	У
1	089°34'21"	101°44'15"	20,499	5 010 564,240	4 345 913,340
2	088°42'10"	193°02'05"	39,549	5 010 560,070	4 345 933,410
3	090°37'30"	282°24'35"	19,311	5 010 521,540	4 345 924,490
4	091°05'59"	011°18'36"	39,313	5 010 525,690	4 345 905,630
1				5 010 564,240	4 345 913,340
	360°00'00"		118,672		

Номер Земельного участка **39**

Номер точки	Внутренний угол	Дирекционный угол	Длина (м)	Координаты в метрах	
				Х	У
1	090°06'45"	102°55'21"	20,212	5 010 560,070	4 345 933,410
2	092°02'58"	190°52'23"	39,601	5 010 555,550	4 345 953,110
3	087°52'49"	282°59'33"	21,706	5 010 516,660	4 345 945,640
4	089°57'28"	013°02'05"	39,549	5 010 521,540	4 345 924,490
1				5 010 560,070	4 345 933,410
	360°00'00"		121,068		

Номер Земельного участка **3Б-4**

Номер точки	Внутренний угол	Дирекционный угол	Длина (м)	Координаты в метрах	
				Х	У
1	086°39'22"	103°45'18"	30,155	5 010 632,330	4 345 992,400
2	092°42'11"	191°03'07"	38,759	5 010 625,160	4 346 021,690
3	088°43'49"	282°19'18"	20,103	5 010 587,120	4 346 014,260
4	179°54'35"	282°24'44"	9,584	5 010 591,410	4 345 994,620
5	092°00'03"	010°24'40"	39,510	5 010 593,470	4 345 985,260
1				5 010 632,330	4 345 992,400
	540°00'00"		138,111		

Номер Земельного участка **40**

Номер точки	Внутренний угол	Дирекционный угол	Длина (м)	Координаты в метрах	
				Х	У
1	089°02'09"	101°50'14"	20,036	5 010 555,550	4 345 953,110
2	090°42'04"	191°08'10"	39,453	5 010 551,440	4 345 972,720
3	089°43'07"	281°25'03"	19,853	5 010 512,730	4 345 965,100

4	090°32'40"	010°52'23"	39,601	5 010 516,660	4 345 945,640
1				5 010 555,550	4 345 953,110
	360°00'00"		118,943		

Номер Земельного участка **41**

Номер точки	Внутренний угол	Дирекционный угол	Длина (м)	Координаты в метрах	
				Х	У
1	085°34'26"	105°33'44"	20,128	5 010 551,440	4 345 972,720
2	094°41'00"	190°52'44"	39,103	5 010 546,040	4 345 992,110
3	086°20'33"	284°32'11"	20,279	5 010 507,640	4 345 984,730
4	093°24'01"	011°08'10"	39,453	5 010 512,730	4 345 965,100
1				5 010 551,440	4 345 972,720
	360°00'00"		118,963		

Номер Земельного участка **42**

Номер точки	Внутренний угол	Дирекционный угол	Длина (м)	Координаты в метрах	
				Х	У
1	088°26'01"	102°26'43"	20,092	5 010 546,040	4 345 992,110
2	092°05'03"	190°21'40"	39,199	5 010 541,710	4 346 011,730
3	087°40'38"	282°41'02"	20,449	5 010 503,150	4 346 004,680
4	091°48'18"	010°52'44"	39,103	5 010 507,640	4 345 984,730
1				5 010 546,040	4 345 992,110
	360°00'00"		118,843		

Номер Земельного участка **43**

Номер точки	Внутренний угол	Дирекционный угол	Длина (м)	Координаты в метрах	
				Х	У
1	088°11'31"	102°10'09"	19,877	5 010 541,710	4 346 011,730
2	089°25'32"	192°44'37"	39,349	5 010 537,520	4 346 031,160
3	090°02'52"	282°41'45"	18,246	5 010 499,140	4 346 022,480
4	092°20'05"	010°21'40"	39,199	5 010 503,150	4 346 004,680
1				5 010 541,710	4 346 011,730
	360°00'00"		116,671		

Номер Земельного участка **44**

Номер точки	Внутренний угол	Дирекционный угол	Длина (м)	Координаты в метрах	
				Х	У
1	090°34'51"	192°16'04"	39,297	5 010 532,940	4 346 051,240
2	089°34'00"	282°42'04"	20,922	5 010 494,540	4 346 042,890
3	089°57'27"	012°44'37"	39,349	5 010 499,140	4 346 022,480
4	089°53'42"	102°50'55"	20,596	5 010 537,520	4 346 031,160
1				5 010 532,940	4 346 051,240
	360°00'00"		120,164		

Номер Земельного участка **45**

Номер точки	Внутренний угол	Дирекционный угол	Длина (м)	Координаты в метрах	
				Х	У
1	090°26'04"	012°16'04"	39,297	5 010 494,540	4 346 042,890
2	089°25'14"	102°50'50"	19,519	5 010 532,940	4 346 051,240
3	091°53'42"	190°57'08"	39,265	5 010 528,600	4 346 070,270
4	088°15'00"	282°42'08"	20,420	5 010 490,050	4 346 062,810
1				5 010 494,540	4 346 042,890
	360°00'00"		118,501		

Номер Земельного участка **46**

Номер точки	Внутренний угол	Дирекционный угол	Длина (м)	Координаты в метрах	
				Х	У
1	085°56'49"	105°00'19"	19,505	5 010 528,600	4 346 070,270
2	094°13'43"	190°46'36"	38,560	5 010 523,550	4 346 089,110
3	087°51'16"	282°55'20"	19,586	5 010 485,670	4 346 081,900

4	091°58'12"	010°57'08"	39,265	5 010 490,050	4 346 062,810
1				5 010 528,600	4 346 070,270
	360°00'00"		116,916		

Номер Земельного участка **47**

Номер точки	Внутренний угол	Дирекционный угол	Длина (м)	Координаты в метрах	
				Х	У
1	087°57'44"	102°48'52"	20,019	5 010 523,550	4 346 089,110
2	092°02'01"	190°46'51"	38,438	5 010 519,110	4 346 108,630
3	088°18'51"	282°28'00"	20,012	5 010 481,350	4 346 101,440
4	091°41'24"	010°46'36"	38,560	5 010 485,670	4 346 081,900
1				5 010 523,550	4 346 089,110
	360°00'00"		117,029		

Номер Земельного участка **48**

Номер точки	Внутренний угол	Дирекционный угол	Длина (м)	Координаты в метрах	
				Х	У
1	088°13'59"	102°32'44"	22,190	5 010 518,960	4 346 108,600
2	087°48'57"	194°43'48"	38,464	5 010 514,140	4 346 130,260
3	091°41'21"	283°02'27"	19,544	5 010 476,940	4 346 120,480
4	092°15'43"	010°46'43"	38,285	5 010 481,350	4 346 101,440
1				5 010 518,960	4 346 108,600
	360°00'00"		118,483		

Номер Земельного участка **49**

Номер точки	Внутренний угол	Дирекционный угол	Длина (м)	Координаты в метрах	
				Х	У
1	093°42'01"	101°01'46"	18,033	5 010 514,140	4 346 130,260
2	090°43'00"	190°18'46"	38,878	5 010 510,690	4 346 147,960
3	087°56'38"	282°22'09"	21,008	5 010 472,440	4 346 141,000
4	087°38'21"	014°43'48"	38,464	5 010 476,940	4 346 120,480
1				5 010 514,140	4 346 130,260
	360°00'00"		116,383		

Номер Земельного участка **5**

Номер точки	Внутренний угол	Дирекционный угол	Длина (м)	Координаты в метрах	
				Х	У
1	089°05'19"	101°57'48"	21,323	5 010 625,160	4 346 021,690
2	089°50'06"	192°07'42"	39,410	5 010 620,740	4 346 042,550
3	088°20'30"	283°47'12"	20,604	5 010 582,210	4 346 034,270
4	092°44'05"	011°03'07"	38,759	5 010 587,120	4 346 014,260
1				5 010 625,160	4 346 021,690
	360°00'00"		120,096		

Номер Земельного участка **50**

Номер точки	Внутренний угол	Дирекционный угол	Длина (м)	Координаты в метрах	
				Х	У
1	086°49'25"	103°29'21"	20,063	5 010 510,690	4 346 147,960
2	091°55'43"	191°33'38"	38,572	5 010 506,010	4 346 167,470
3	088°52'12"	282°41'26"	19,209	5 010 468,220	4 346 159,740
4	092°22'40"	010°18'46"	38,878	5 010 472,440	4 346 141,000
1				5 010 510,690	4 346 147,960
	360°00'00"		116,722		

Номер Земельного участка **51**

Номер точки	Внутренний угол	Дирекционный угол	Длина (м)	Координаты в метрах	
				Х	У
1	088°52'10"	102°41'28"	19,527	5 010 506,010	4 346 167,470
2	092°43'43"	189°57'45"	38,612	5 010 501,720	4 346 186,520
3	087°15'42"	282°42'03"	20,604	5 010 463,690	4 346 179,840

4	091°08'25"	011°33'38"	38,572	5 010 468,220	4 346 159,740
1				5 010 506,010	4 346 167,470
	360°00'00"		117,315		

Номер Земельного участка **52**

Номер точки	Внутренний угол	Дирекционный угол	Длина (м)	Координаты в метрах	
				Х	У
1	087°11'48"	102°45'57"	20,456	5 010 501,720	4 346 186,520
2	091°34'51"	191°11'05"	38,613	5 010 497,200	4 346 206,470
3	088°19'25"	282°51'40"	19,633	5 010 459,320	4 346 198,980
4	092°53'56"	009°57'45"	38,612	5 010 463,690	4 346 179,840
1				5 010 501,720	4 346 186,520
	360°00'00"		117,314		

Номер Земельного участка **53**

Номер точки	Внутренний угол	Дирекционный угол	Длина (м)	Координаты в метрах	
				Х	У
1	088°40'28"	102°30'37"	20,128	5 010 497,200	4 346 206,470
2	091°38'49"	190°51'48"	37,991	5 010 492,840	4 346 226,120
3	090°07'21"	280°44'27"	20,336	5 010 455,530	4 346 218,960
4	089°33'22"	011°11'05"	38,613	5 010 459,320	4 346 198,980
1				5 010 497,200	4 346 206,470
	360°00'00"		117,068		

Номер Земельного участка **54**

Номер точки	Внутренний угол	Дирекционный угол	Длина (м)	Координаты в метрах	
				Х	У
1	086°56'39"	103°55'09"	20,162	5 010 492,840	4 346 226,120
2	092°57'51"	190°57'18"	37,677	5 010 487,990	4 346 245,690
3	087°55'19"	283°01'59"	20,087	5 010 451,000	4 346 238,530
4	092°10'11"	010°51'48"	37,991	5 010 455,530	4 346 218,960
1				5 010 492,840	4 346 226,120
	360°00'00"		115,917		

Номер Земельного участка **55**

Номер точки	Внутренний угол	Дирекционный угол	Длина (м)	Координаты в метрах	
				Х	У
1	087°48'42"	103°08'36"	19,922	5 010 487,990	4 346 245,690
2	091°30'30"	191°38'06"	36,990	5 010 483,460	4 346 265,090
3	090°28'10"	281°09'56"	19,469	5 010 447,230	4 346 257,630
4	090°12'38"	010°57'18"	37,677	5 010 451,000	4 346 238,530
1				5 010 487,990	4 346 245,690
	360°00'00"		114,058		

Номер Земельного участка **56**

Номер точки	Внутренний угол	Дирекционный угол	Длина (м)	Координаты в метрах	
				Х	У
1	064°30'26"	038°29'46"	29,528	5 010 650,350	4 345 947,580
2	090°21'41"	128°08'06"	39,222	5 010 673,460	4 345 965,960
3	091°36'05"	216°32'01"	10,902	5 010 649,240	4 345 996,810
4	113°31'48"	283°00'12"	43,865	5 010 640,480	4 345 990,320
1				5 010 650,350	4 345 947,580
	360°00'00"		123,517		

Номер Земельного участка **57**

Номер точки	Внутренний угол	Дирекционный угол	Длина (м)	Координаты в метрах	
				Х	У
1	089°54'37"	038°13'29"	20,978	5 010 673,460	4 345 965,960
2	090°56'03"	127°17'26"	39,217	5 010 689,940	4 345 978,940
3	089°05'30"	218°11'57"	21,556	5 010 666,180	4 346 010,140

4	090°03'50"	308°08'06"	39,222	5 010 649,240	4 345 996,810
1				5 010 673,460	4 345 965,960
	360°00'00"		120,973		

Номер Земельного участка **58**

Номер точки	Внутренний угол	Дирекционный угол	Длина (м)	Координаты в метрах	
				Х	У
1	091°42'23"	035°35'03"	20,055	5 010 689,940	4 345 978,940
2	087°24'13"	128°10'50"	39,780	5 010 706,250	4 345 990,610
3	091°00'15"	217°10'36"	19,428	5 010 681,660	4 346 021,880
4	089°53'09"	307°17'26"	39,217	5 010 666,180	4 346 010,140
1				5 010 689,940	4 345 978,940
	360°00'00"		118,480		

Номер Земельного участка **59**

Номер точки	Внутренний угол	Дирекционный угол	Длина (м)	Координаты в метрах	
				Х	У
1	090°38'24"	037°32'26"	19,989	5 010 706,250	4 345 990,610
2	089°09'12"	128°23'15"	39,422	5 010 722,100	4 346 002,790
3	091°53'13"	216°30'02"	19,854	5 010 697,620	4 346 033,690
4	088°19'11"	308°10'50"	39,780	5 010 681,660	4 346 021,880
1				5 010 706,250	4 345 990,610
	360°00'00"		119,045		

Номер Земельного участка **6**

Номер точки	Внутренний угол	Дирекционный угол	Длина (м)	Координаты в метрах	
				Х	У
1	088°35'37"	103°32'05"	18,288	5 010 620,740	4 346 042,550
2	093°25'37"	190°06'28"	39,259	5 010 616,460	4 346 060,330
3	087°10'51"	282°55'37"	19,668	5 010 577,810	4 346 053,440
4	090°47'55"	012°07'42"	39,410	5 010 582,210	4 346 034,270
1				5 010 620,740	4 346 042,550
	360°00'00"		116,625		

Номер Земельного участка **60**

Номер точки	Внутренний угол	Дирекционный угол	Длина (м)	Координаты в метрах	
				Х	У
1	089°19'11"	039°04'04"	20,183	5 010 722,100	4 346 002,790
2	090°26'46"	128°37'17"	39,717	5 010 737,770	4 346 015,510
3	088°42'22"	219°54'56"	20,026	5 010 712,980	4 346 046,540
4	091°31'41"	308°23'15"	39,422	5 010 697,620	4 346 033,690
1				5 010 722,100	4 346 002,790
	360°00'00"		119,348		

Номер Земельного участка **61**

Номер точки	Внутренний угол	Дирекционный угол	Длина (м)	Координаты в метрах	
				Х	У
1	089°31'40"	039°05'38"	19,585	5 010 737,770	4 346 015,510
2	091°25'45"	127°39'53"	39,654	5 010 752,970	4 346 027,860
3	088°46'46"	218°53'07"	20,247	5 010 728,740	4 346 059,250
4	090°15'49"	308°37'17"	39,717	5 010 712,980	4 346 046,540
1				5 010 737,770	4 346 015,510
	360°00'00"		119,203		

Номер Земельного участка **62**

Номер точки	Внутренний угол	Дирекционный угол	Длина (м)	Координаты в метрах	
				Х	У
1	090°05'27"	037°34'26"	19,695	5 010 752,970	4 346 027,860
2	089°36'21"	127°58'04"	39,563	5 010 768,580	4 346 039,870
3	090°39'46"	217°18'18"	19,487	5 010 744,240	4 346 071,060

4	089°38'26"	307°39'53"	39,654	5 010 728,740	4 346 059,250
1				5 010 752,970	4 346 027,860
	360°00'00"		118,399		

Номер Земельного участка **63**

Номер точки	Внутренний угол	Дирекционный угол	Длина (м)	Координаты в метрах	
				Х	У
1	090°24'22"	037°33'42"	20,045	5 010 768,580	4 346 039,870
2	089°41'44"	127°51'58"	39,572	5 010 784,470	4 346 052,090
3	090°16'42"	217°35'16"	20,116	5 010 760,180	4 346 083,330
4	089°37'12"	307°58'04"	39,563	5 010 744,240	4 346 071,060
1				5 010 768,580	4 346 039,870
	360°00'00"		119,296		

Номер Земельного участка **64**

Номер точки	Внутренний угол	Дирекционный угол	Длина (м)	Координаты в метрах	
				Х	У
1	090°16'23"	037°35'35"	19,966	5 010 784,470	4 346 052,090
2	089°28'36"	128°06'59"	39,529	5 010 800,290	4 346 064,270
3	090°39'01"	217°27'58"	19,793	5 010 775,890	4 346 095,370
4	089°36'00"	307°51'58"	39,572	5 010 760,180	4 346 083,330
1				5 010 784,470	4 346 052,090
	360°00'00"		118,860		

Номер Земельного участка **65**

Номер точки	Внутренний угол	Дирекционный угол	Длина (м)	Координаты в метрах	
				Х	У
1	090°07'37"	037°59'22"	19,756	5 010 800,290	4 346 064,270
2	090°00'42"	127°58'41"	40,025	5 010 815,860	4 346 076,430
3	088°33'24"	219°25'17"	19,858	5 010 791,230	4 346 107,980
4	091°18'17"	308°06'59"	39,529	5 010 775,890	4 346 095,370
1				5 010 800,290	4 346 064,270
	360°00'00"		119,168		

Номер Земельного участка **66**

Номер точки	Внутренний угол	Дирекционный угол	Длина (м)	Координаты в метрах	
				Х	У
1	090°00'21"	037°58'20"	20,170	5 010 815,860	4 346 076,430
2	089°59'10"	127°59'10"	40,246	5 010 831,760	4 346 088,840
3	089°23'18"	218°35'52"	20,165	5 010 806,990	4 346 120,560
4	090°37'11"	307°58'41"	40,025	5 010 791,230	4 346 107,980
1				5 010 815,860	4 346 076,430
	360°00'00"		120,606		

Номер Земельного участка **67**

Номер точки	Внутренний угол	Дирекционный угол	Длина (м)	Координаты в метрах	
				Х	У
1	089°55'28"	038°03'42"	20,194	5 010 831,760	4 346 088,840
2	089°48'54"	128°14'49"	39,868	5 010 847,660	4 346 101,290
3	091°16'05"	216°58'43"	20,016	5 010 822,980	4 346 132,600
4	088°59'33"	307°59'10"	40,246	5 010 806,990	4 346 120,560
1				5 010 831,760	4 346 088,840
	360°00'00"		120,324		

Номер Земельного участка **68**

Номер точки	Внутренний угол	Дирекционный угол	Длина (м)	Координаты в метрах	
				Х	У
1	090°10'27"	038°04'22"	19,816	5 010 847,660	4 346 101,290
2	089°58'23"	128°05'59"	39,787	5 010 863,260	4 346 113,510
3	090°15'27"	217°50'32"	19,919	5 010 838,710	4 346 144,820

4	089°35'43"	308°14'49"	39,868	5 010 822,980	4 346 132,600
1				5 010 847,660	4 346 101,290
	360°00'00"		119,390		

Номер Земельного участка **69**

Номер точки	Внутренний угол	Дирекционный угол	Длина (м)	Координаты в метрах	
				Х	У
1	090°02'56"	038°03'03"	20,280	5 010 863,260	4 346 113,510
2	089°48'31"	128°14'33"	39,661	5 010 879,230	4 346 126,010
3	090°32'57"	217°41'36"	20,182	5 010 854,680	4 346 157,160
4	089°35'36"	308°05'59"	39,787	5 010 838,710	4 346 144,820
1				5 010 863,260	4 346 113,510
	360°00'00"		119,910		

Номер Земельного участка **7**

Номер точки	Внутренний угол	Дирекционный угол	Длина (м)	Координаты в метрах	
				Х	У
1	086°25'07"	103°41'20"	20,410	5 010 616,460	4 346 060,330
2	092°41'47"	190°59'34"	38,965	5 010 611,630	4 346 080,160
3	088°03'32"	282°56'02"	19,792	5 010 573,380	4 346 072,730
4	092°49'34"	010°06'28"	39,259	5 010 577,810	4 346 053,440
1				5 010 616,460	4 346 060,330
	360°00'00"		118,426		

Номер Земельного участка **70**

Номер точки	Внутренний угол	Дирекционный угол	Длина (м)	Координаты в метрах	
				Х	У
1	090°00'14"	038°14'19"	19,760	5 010 879,230	4 346 126,010
2	090°26'13"	127°48'06"	39,727	5 010 894,750	4 346 138,240
3	089°22'41"	218°25'24"	20,065	5 010 870,400	4 346 169,630
4	090°10'52"	308°14'33"	39,661	5 010 854,680	4 346 157,160
1				5 010 879,230	4 346 126,010
	360°00'00"		119,213		

Номер Земельного участка **71**

Номер точки	Внутренний угол	Дирекционный угол	Длина (м)	Координаты в метрах	
				Х	У
1	089°33'11"	038°14'55"	20,450	5 010 894,750	4 346 138,240
2	089°32'51"	128°42'03"	39,184	5 010 910,810	4 346 150,900
3	092°01'18"	216°40'45"	19,838	5 010 886,310	4 346 181,480
4	088°52'40"	307°48'06"	39,727	5 010 870,400	4 346 169,630
1				5 010 894,750	4 346 138,240
	360°00'00"		119,199		

Номер Земельного участка **72**

Номер точки	Внутренний угол	Дирекционный угол	Длина (м)	Координаты в метрах	
				Х	У
1	089°29'26"	039°12'30"	19,410	5 010 914,830	4 346 145,880
2	091°20'35"	127°51'56"	5,295	5 010 929,870	4 346 158,150
3	179°54'45"	127°57'10"	39,999	5 010 926,620	4 346 162,330
4	089°41'28"	218°15'42"	20,008	5 010 902,020	4 346 193,870
5	089°33'46"	308°41'57"	45,615	5 010 886,310	4 346 181,480
1				5 010 914,830	4 346 145,880
	540°00'00"		130,327		

Номер Земельного участка **73**

Номер точки	Внутренний угол	Дирекционный угол	Длина (м)	Координаты в метрах	
				Х	У
1	089°20'01"	038°37'09"	19,851	5 010 926,620	4 346 162,330
2	091°08'00"	127°29'10"	39,798	5 010 942,130	4 346 174,720

3	089°27'06"	218°02'04"	20,174	5 010 917,910	4 346 206,300
4	090°04'53"	307°57'10"	39,999	5 010 902,020	4 346 193,870
1				5 010 926,620	4 346 162,330
	360°00'00"		119,822		

Номер Земельного участка **74**

Номер точки	Внутренний угол	Дирекционный угол	Длина (м)	Координаты в метрах	
				Х	У
1	179°44'12"	307°44'58"	5,603	5 010 942,130	4 346 174,720
2	089°00'30"	038°44'28"	19,783	5 010 945,560	4 346 170,290
3	090°54'31"	127°49'57"	44,998	5 010 960,990	4 346 182,670
4	090°15'31"	217°34'26"	19,531	5 010 933,390	4 346 218,210
5	090°05'16"	307°29'10"	39,798	5 010 917,910	4 346 206,300
1				5 010 942,130	4 346 174,720
	540°00'00"		129,713		

Номер Земельного участка **75**

Номер точки	Внутренний угол	Дирекционный угол	Длина (м)	Координаты в метрах	
				Х	У
1	092°06'54"	127°28'52"	39,556	5 010 973,400	4 346 199,230
2	089°34'44"	217°54'08"	20,201	5 010 949,330	4 346 230,620
3	090°04'34"	307°49'34"	40,146	5 010 933,390	4 346 218,210
4	088°13'48"	039°35'46"	19,973	5 010 958,010	4 346 186,500
1				5 010 973,400	4 346 199,230
	360°00'00"		119,876		

Номер Земельного участка **76**

Номер точки	Внутренний угол	Дирекционный угол	Длина (м)	Координаты в метрах	
				Х	У
1	091°17'21"	127°45'26"	39,261	5 010 988,860	4 346 211,770
2	089°33'21"	218°12'05"	19,711	5 010 964,820	4 346 242,810
3	090°43'13"	307°28'52"	39,556	5 010 949,330	4 346 230,620
4	088°26'05"	039°02'47"	19,906	5 010 973,400	4 346 199,230
1				5 010 988,860	4 346 211,770
	360°00'00"		118,434		

Номер Земельного участка **77**

Номер точки	Внутренний угол	Дирекционный угол	Длина (м)	Координаты в метрах	
				Х	У
1	180°02'29"	128°00'33"	39,332	5 011 004,750	4 346 224,200
2	089°46'12"	218°14'21"	20,002	5 010 980,530	4 346 255,190
3	090°28'51"	307°45'31"	44,485	5 010 964,820	4 346 242,810
4	090°19'17"	037°26'14"	20,201	5 010 992,060	4 346 207,640
5	089°23'11"	128°03'02"	5,435	5 011 008,100	4 346 219,920
1				5 011 004,750	4 346 224,200
	540°00'00"		129,455		

Номер Земельного участка **78**

Номер точки	Внутренний угол	Дирекционный угол	Длина (м)	Координаты в метрах	
				Х	У
1	090°31'43"	037°28'37"	20,199	5 011 004,750	4 346 224,200
2	089°10'38"	128°17'59"	39,998	5 011 020,780	4 346 236,490
3	089°51'33"	218°26'26"	19,994	5 010 995,990	4 346 267,880
4	090°26'06"	308°00'20"	39,660	5 010 980,330	4 346 255,450
1				5 011 004,750	4 346 224,200
	360°00'00"		119,851		

Номер Земельного участка **79**

Номер точки	Внутренний угол	Дирекционный угол	Длина (м)	Координаты в метрах	
				Х	У

1	088°34'29"	039°43'30"	19,997	5 011 020,780	4 346 236,490
2	091°55'40"	127°47'49"	39,307	5 011 036,160	4 346 249,270
3	090°02'53"	217°44'56"	20,336	5 011 012,070	4 346 280,330
4	089°26'58"	308°17'59"	39,998	5 010 995,990	4 346 267,880
1				5 011 020,780	4 346 236,490
	360°00'00"		119,638		

Номер Земельного участка **8**

Номер точки	Внутренний угол	Дирекционный угол	Длина (м)	Координаты в метрах	
				Х	У
1	089°09'48"	102°26'45"	19,488	5 010 610,380	4 346 086,290
2	091°35'23"	190°51'22"	39,130	5 010 606,180	4 346 105,320
3	089°13'54"	281°37'28"	20,000	5 010 567,750	4 346 097,950
4	090°00'55"	011°36'34"	39,406	5 010 571,780	4 346 078,360
1				5 010 610,380	4 346 086,290
	360°00'00"		118,024		

Номер Земельного участка **80**

Номер точки	Внутренний угол	Дирекционный угол	Длина (м)	Координаты в метрах	
				Х	У
1	090°21'17"	037°26'32"	19,623	5 011 036,160	4 346 249,270
2	090°07'14"	127°19'17"	39,585	5 011 051,740	4 346 261,200
3	089°04'44"	218°14'34"	19,952	5 011 027,740	4 346 292,680
4	090°26'45"	307°47'49"	39,307	5 011 012,070	4 346 280,330
1				5 011 036,160	4 346 249,270
	360°00'00"		118,467		

Номер Земельного участка **81**

Номер точки	Внутренний угол	Дирекционный угол	Длина (м)	Координаты в метрах	
				Х	У
1	089°15'32"	038°03'46"	20,080	5 011 051,740	4 346 261,200
2	091°10'31"	126°53'14"	39,734	5 011 067,550	4 346 273,580
3	088°25'14"	218°28'00"	20,384	5 011 043,700	4 346 305,360
4	091°08'43"	307°19'17"	39,585	5 011 027,740	4 346 292,680
1				5 011 051,740	4 346 261,200
	360°00'00"		119,783		

Номер Земельного участка **82**

Номер точки	Внутренний угол	Дирекционный угол	Длина (м)	Координаты в метрах	
				Х	У
1	088°18'47"	038°34'27"	19,839	5 011 067,550	4 346 273,580
2	092°03'54"	126°30'33"	39,701	5 011 083,060	4 346 285,950
3	088°03'15"	218°27'18"	20,100	5 011 059,440	4 346 317,860
4	091°34'04"	306°53'14"	39,734	5 011 043,700	4 346 305,360
1				5 011 067,550	4 346 273,580
	360°00'00"		119,374		

Номер Земельного участка **83**

Номер точки	Внутренний угол	Дирекционный угол	Длина (м)	Координаты в метрах	
				Х	У
1	088°34'21"	037°56'11"	20,414	5 011 083,060	4 346 285,950
2	089°11'21"	128°44'50"	39,863	5 011 099,160	4 346 298,500
3	090°17'30"	218°27'21"	18,861	5 011 074,210	4 346 329,590
4	091°56'48"	306°30'33"	39,701	5 011 059,440	4 346 317,860
1				5 011 083,060	4 346 285,950
	360°00'00"		118,839		

Номер Земельного участка **84**

Номер точки	Внутренний угол	Дирекционный угол	Длина (м)	Координаты в метрах	
				Х	У

1	090°07'40"	038°37'11"	20,043	5 011 099,160	4 346 298,500
2	091°18'55"	127°18'16"	39,815	5 011 114,820	4 346 311,010
3	088°50'40"	218°27'36"	21,046	5 011 090,690	4 346 342,680
4	089°42'45"	308°44'50"	39,863	5 011 074,210	4 346 329,590
1				5 011 099,160	4 346 298,500
	360°00'00"		120,767		

Номер Земельного участка 85

Номер точки	Внутренний угол	Дирекционный угол	Длина (м)	Координаты в метрах	
				Х	У
1	089°01'35"	038°16'41"	19,452	5 011 114,820	4 346 311,010
2	091°17'56"	126°58'45"	39,882	5 011 130,090	4 346 323,060
3	088°31'10"	218°27'35"	19,680	5 011 106,100	4 346 354,920
4	091°09'19"	307°18'16"	39,815	5 011 090,690	4 346 342,680
1				5 011 114,820	4 346 311,010
	360°00'00"		118,829		

Номер Земельного участка 86

Номер точки	Внутренний угол	Дирекционный угол	Длина (м)	Координаты в метрах	
				Х	У
1	089°01'32"	037°57'13"	47,266	5 011 130,090	4 346 323,060
2	081°21'27"	136°35'46"	2,285	5 011 167,360	4 346 352,130
3	137°46'07"	178°49'38"	59,612	5 011 165,700	4 346 353,700
4	051°50'54"	306°58'45"	39,882	5 011 106,100	4 346 354,920
1				5 011 130,090	4 346 323,060
	360°00'00"		149,045		

Номер Земельного участка 87

Номер точки	Внутренний угол	Дирекционный угол	Длина (м)	Координаты в метрах	
				Х	У
1	093°32'55"	038°14'31"	41,762	5 011 067,520	4 346 330,890
2	040°36'34"	177°37'57"	58,100	5 011 100,320	4 346 356,740
3	045°50'31"	311°47'26"	37,890	5 011 042,270	4 346 359,140
1				5 011 067,520	4 346 330,890
	180°00'00"		137,752		

Номер Земельного участка 88

Номер точки	Внутренний угол	Дирекционный угол	Длина (м)	Координаты в метрах	
				Х	У
1	089°51'53"	037°59'59"	14,911	5 011 055,770	4 346 321,710
2	086°12'33"	131°47'26"	37,890	5 011 067,520	4 346 330,890
3	133°34'54"	178°12'32"	15,998	5 011 042,270	4 346 359,140
4	050°20'40"	307°51'52"	48,045	5 011 026,280	4 346 359,640
1				5 011 055,770	4 346 321,710
	360°00'00"		116,844		

Номер Земельного участка 89

Номер точки	Внутренний угол	Дирекционный угол	Длина (м)	Координаты в метрах	
				Х	У
1	089°57'02"	217°54'15"	17,287	5 011 031,695	4 346 352,679
2	179°29'31"	218°24'43"	2,527	5 011 018,060	4 346 342,055
3	089°29'48"	308°54'55"	38,891	5 011 016,077	4 346 340,486
4	091°57'41"	036°57'14"	19,096	5 011 040,512	4 346 310,228
5	089°05'58"	127°51'16"	39,224	5 011 055,771	4 346 321,715
1				5 011 031,695	4 346 352,679
	540°00'00"		117,025		

Номер Земельного участка **9**

Номер точки	Внутренний угол	Дирекционный угол	Длина (м)	Координаты в метрах	
				Х	У
1	091°28'27"	190°42'46"	38,949	5 010 601,960	4 346 124,860
2	089°03'01"	281°39'45"	20,085	5 010 563,690	4 346 117,620
3	090°48'22"	010°51'22"	39,130	5 010 567,750	4 346 097,950
4	088°40'10"	102°11'13"	19,990	5 010 606,180	4 346 105,320
1				5 010 601,960	4 346 124,860
	360°00'00"		118,154		

Номер Земельного участка **90**

Номер точки	Внутренний угол	Дирекционный угол	Длина (м)	Координаты в метрах	
				Х	У
1	089°48'04"	039°14'18"	20,568	5 011 024,580	4 346 297,220
2	090°19'24"	128°54'55"	38,891	5 011 040,510	4 346 310,230
3	090°58'28"	217°56'26"	20,656	5 011 016,080	4 346 340,490
4	088°54'04"	309°02'22"	39,358	5 010 999,790	4 346 327,790
1				5 011 024,580	4 346 297,220
	360°00'00"		119,473		

Номер Земельного участка **91**

Номер точки	Внутренний угол	Дирекционный угол	Длина (м)	Координаты в метрах	
				Х	У
1	088°53'25"	039°00'32"	20,256	5 011 008,840	4 346 284,470
2	089°58'06"	129°02'27"	39,230	5 011 024,580	4 346 297,220
3	091°13'02"	217°49'24"	19,471	5 010 999,870	4 346 327,690
4	089°55'27"	307°53'57"	39,640	5 010 984,490	4 346 315,750
1				5 011 008,840	4 346 284,470
	360°00'00"		118,597		

Номер Земельного участка **92**

Номер точки	Внутренний угол	Дирекционный угол	Длина (м)	Координаты в метрах	
				Х	У
1	090°42'59"	037°14'58"	19,924	5 010 992,980	4 346 272,410
2	089°21'02"	127°53'57"	39,640	5 011 008,840	4 346 284,470
3	089°24'18"	218°29'38"	19,970	5 010 984,490	4 346 315,750
4	090°31'41"	307°57'58"	39,207	5 010 968,860	4 346 303,320
1				5 010 992,980	4 346 272,410
	360°00'00"		118,741		

Номер Земельного участка **93**

Номер точки	Внутренний угол	Дирекционный угол	Длина (м)	Координаты в метрах	
				Х	У
1	089°48'46"	037°55'48"	20,107	5 010 977,120	4 346 260,050
2	089°57'50"	127°57'58"	39,207	5 010 992,980	4 346 272,410
3	089°48'14"	218°09'43"	19,955	5 010 968,860	4 346 303,320
4	090°25'10"	307°44'34"	39,127	5 010 953,170	4 346 290,990
1				5 010 977,120	4 346 260,050
	360°00'00"		118,396		

Номер Земельного участка **94**

Номер точки	Внутренний угол	Дирекционный угол	Длина (м)	Координаты в метрах	
				Х	У
1	089°45'29"	037°42'38"	20,174	5 010 961,160	4 346 247,710
2	089°58'05"	127°44'34"	39,127	5 010 977,120	4 346 260,050
3	089°13'18"	218°31'16"	19,990	5 010 953,170	4 346 290,990
4	091°03'08"	307°28'08"	38,844	5 010 937,530	4 346 278,540
1				5 010 961,160	4 346 247,710
	360°00'00"		118,135		

Номер Земельного участка **95**

Номер точки	Внутренний угол	Дирекционный угол	Длина (м)	Координаты в метрах	
				Х	У
1	088°35'27"	038°39'03"	20,206	5 010 945,380	4 346 235,090
2	091°10'56"	127°28'08"	38,844	5 010 961,160	4 346 247,710
3	089°37'17"	217°50'51"	20,047	5 010 937,530	4 346 278,540
4	090°36'20"	307°14'31"	39,129	5 010 921,700	4 346 266,240
1				5 010 945,380	4 346 235,090
	360°00'00"		118,226		

Номер Земельного участка **96**

Номер точки	Внутренний угол	Дирекционный угол	Длина (м)	Координаты в метрах	
				Х	У
1	089°31'21"	037°47'23"	20,057	5 010 929,530	4 346 222,800
2	090°32'52"	127°14'31"	39,129	5 010 945,380	4 346 235,090
3	089°24'52"	217°49'39"	20,105	5 010 921,700	4 346 266,240
4	090°30'55"	307°18'44"	39,115	5 010 905,820	4 346 253,910
1				5 010 929,530	4 346 222,800
	360°00'00"		118,406		

Номер Земельного участка **97**

Номер точки	Внутренний угол	Дирекционный угол	Длина (м)	Координаты в метрах	
				Х	У
1	089°26'36"	038°54'35"	19,328	5 010 914,490	4 346 210,660
2	091°35'52"	127°18'44"	39,115	5 010 929,530	4 346 222,800
3	089°15'51"	218°02'53"	20,038	5 010 905,820	4 346 253,910
4	089°41'41"	308°21'12"	39,403	5 010 890,040	4 346 241,560
1				5 010 914,490	4 346 210,660
	360°00'00"		117,884		

Номер Земельного участка **98**

Номер точки	Внутренний угол	Дирекционный угол	Длина (м)	Координаты в метрах	
				Х	У
1	088°37'25"	039°14'51"	20,247	5 010 898,810	4 346 197,850
2	090°53'40"	128°21'12"	39,403	5 010 914,490	4 346 210,660
3	090°38'14"	217°42'58"	19,910	5 010 890,040	4 346 241,560
4	089°50'41"	307°52'16"	39,942	5 010 874,290	4 346 229,380
1				5 010 898,810	4 346 197,850
	360°00'00"		119,502		

Номер Земельного участка **99**

Номер точки	Внутренний угол	Дирекционный угол	Длина (м)	Координаты в метрах	
				Х	У
1	089°53'35"	037°50'42"	20,097	5 010 882,940	4 346 185,520
2	089°58'25"	127°52'16"	39,942	5 010 898,810	4 346 197,850
3	090°10'56"	217°41'21"	20,004	5 010 874,290	4 346 229,380
4	089°57'04"	307°44'17"	39,997	5 010 858,460	4 346 217,150
1				5 010 882,940	4 346 185,520
	360°00'00"		120,040		

Государственный комитет по государственной регистрации и кадастру Республики Крым

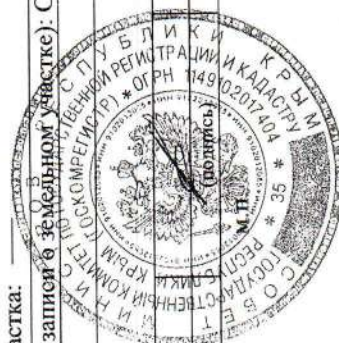
(полное наименование органа кадастрового учета)

КП.1

КАДАСТРОВЫЙ ПАСПОРТ ЗЕМЕЛЬНОГО УЧАСТКА

"05" марта 2015 г. № 90-02/2015-53684

1	Кадастровый номер:	90:11:000000:285	2	Лист № 1	3	Всего листов: 1
4	Номер кадастрового квартала:	90:11:000000				
5	Предельные номера:		6	Дата внесения номера в государственный кадастр недвижимости: 12.06.1996		
7						
8	Кадастровые номера объектов капитального строительства: —					
9	Адрес (описание местоположения): Республика Крым, р-н Сакский, с Крыловка					
10	Категория земель: Земли сельскохозяйственного назначения					
11	Разрешенное использование: Садоводство					
12	Площадь: 160400 кв. м					
13	Кадастровая стоимость: —					
14	Сведения о правах:					
	Правообладатель	Вид права, номер и дата регистрации	Особые отметки	Документ		
	садоводческий кооператив "Ветеран"	Постоянное (бессрочное) пользование	—	Государственный акт на право постоянного пользования землей от 12.06.1996 серия КМ-САК № 0000024		
15	Особые отметки: Граница земельного участка не установлена в соответствии с требованиями земельного законодательства.					
16	Сведения о природных объектах: —					
17	Дополнительные сведения:					
	17.1 Кадастровые номера участков, образованных с земельным участком: —					
	17.2 Кадастровый номер преобразованного участка: —					
	17.3 Кадастровые номера участков, подлежащих снятию или снятых с кадастрового учета: —					
	17.4 Кадастровые номера участков, образованных из земельного участка: —					
18	Характер сведений государственного кадастра недвижимости (статус записи в Едином государственном реестре недвижимости): Сведения об объекте имеют статус ранее учтенные					
19	Сведения о кадастровых инженерах: —					



Специальный А. Кобелевич

(полное наименование должности)

Росенко О.А.

(инициалы, фамилия)

ЛИСТ СОГЛАСОВАНИЯ  
ПРОЕКТА МЕЖЕВАНИЯ ТЕРРИТОРИИ  
ДПК «ВETERАН»

Согласующий орган	Отметки о согласовании
Государственный комитет по охране культурного наследия Республики Крым	от 19.12.2016 № 01-08/6917 на 16/1-19/3 от 17.11.2016
Сакский филиал ГУП РК «Вода Крыма»	<div data-bbox="987 797 1267 954" data-label="Text"> <p><b>СОГЛАСОВАНО</b> Сакский филиал ГУП РК «Вода Крыма» Гл. инженер <i>[подпись]</i> «14» 06 2017г.</p> </div>
Евпаторийский УЭГХ ГУП РК «Крымгазсети»	<div data-bbox="924 1039 1378 1263" data-label="Text"> <p>ГУП РК «КРЫМГАЗСЕТИ» ЕВПАТОРИЙСКОЕ УЭГХ СОГЛАСОВАНО 1.5-56-29 т.5.48.86 14.06.17 <i>[подпись]</i></p> </div>
Сакский район электрических сетей ГУП РК «Крымэнерго»	<div data-bbox="979 1352 1370 1599" data-label="Text"> <p>ГОСУДАРСТВЕННОЕ УНИТАРНОЕ ПРЕДПРИЯТИЕ РЕСПУБЛИКИ КРЫМ «КРЫМЭНЕРГО» САКСКИЙ РЭС <b>СОГЛАСОВАНО</b> <i>[подпись]</i> «14» 06 2017 г.</p> </div>



ДЕРЖАВНИЙ КОМИТЕТ  
З ОХОРОНИ  
КУЛЬТУРНОЇ СПАДЩИНИ  
РЕСПУБЛІКИ КРИМ

ГОСУДАРСТВЕННЫЙ КОМИТЕТ  
ПО ОХРАНЕ  
КУЛЬТУРНОГО НАСЛЕДИЯ  
РЕСПУБЛИКИ КРЫМ

КЪЫРЫМ ДЖУМХУРИЕТИНИНЪ  
МЕДЕНИЙ МИРАСНЫ  
КЪОРУВ БОЮНДЖА  
ДЕВЛЕТ КОМИТЕТИ

ул. Гоголя, 14, г. Симферополь,  
Республика Крым, 295011

тел./факс (3652) 54-70-22  
e-mail: mail@gkokn.rk.gov.ru  
http://gkokn.rk.gov.ru

от	19.12.2016	№	01-08/6917
на №	16/1-19/3	от	17.11.2016

Председателю ДПК «Ветеран»  
В.А. Урсол  
ул. Цветочная, 197А, с. Крыловка,  
Сакский район, 296580

В Государственном комитете по охране культурного наследия Республики Крым рассмотрено Ваше обращение о предоставлении сведений о наличии (отсутствии) объектов археологического наследия на земельном участке (кадастровый номер 90:11:000000:285) по адресу: Республика Крым, Сакский район.

Сообщаем, что на данной территории **объекты археологического наследия отсутствуют.**

В соответствии с пунктом 11 статьи 36 Федерального закона № 73-ФЗ «Об объектах культурного наследия (памятниках истории и культуры) народов Российской Федерации» в случае обнаружения в результате проведения изыскательских, проектных, земляных, строительных, мелиоративных, хозяйственных работ археологических предметов, в том числе в культурном слое в земле, содержащем следы существования человека, время возникновения которых превышает сто лет, необходимо организовать их обязательную передачу физическими и (или) юридическими лицами, осуществляющими указанные работы, государству, в случае обнаружения в ходе проведения изыскательских, проектных, земляных, строительных, мелиоративных, хозяйственных и иных работ объекта, обладающего признаками объекта культурного наследия, в том числе объекта археологического наследия, в соответствии с пунктом 4 статьи 36 Федерального закона от 25.06.2002 № 73-ФЗ, заказчик указанных работ, технический заказчик (застройщик) объекта капитального строительства, лицо, проводящее указанные работы, обязаны незамедлительно приостановить указанные работы и в течение трех дней со дня обнаружения такого объекта направить в региональный орган охраны объектов культурного наследия письменное заявление об обнаруженном объекте культурного наследия.

Заместитель председателя Госкомитета

В.Г. Зарубин

исп. Беркут, Павлов  
Никитенко



**АДМИНИСТРАЦИЯ  
ШТОРМОВСКОГО СЕЛЬСКОГО ПОСЕЛЕНИЯ  
САКСКОГО РАЙОНА РЕСПУБЛИКИ КРЫМ**

296550 с. Штормовое, ул. Ленина, 1 тел. (06569) 9-29-84.  
ОКПО 00758272, ОГРН 1149102106801, ИНН / КПП 9107003258 / 910701001  
[e-mail.shtormovsky@mail.ru](mailto:e-mail.shtormovsky@mail.ru)

От 20.06.2017 № 03-2/1227  
на № \_\_\_\_\_ от \_\_\_\_\_ года

Председателю ДПК «Ветеран»

Администрация Штормовского сельского поселения по вопросу согласования проекта межевания земельного участка, сообщаем следующее:

В соответствии с пунктом 1, статьи 2, Закона Республики Крым «Об особенностях Регулирования имущественных и земельных отношений на территории республики Крым» права на имущество, возникшие до вступления в силу Федерального конституционного закона на территории Республики Крым в соответствии с нормативными правовыми актами, действовавшими до указанного момента (далее - ранее действовавшие акты), признаются следующими правами, установленными законодательством Российской Федерации:

1) право частной собственности и право общей собственности признаются соответственно правом частной собственности и правом общей собственности;

2) **право коммунальной собственности территориальных громад признается собственностью соответствующих муниципальных образований;**

3) все земли, кроме частной, муниципальной собственности, а также земель, отнесенных в соответствии с настоящим Законом к землям лесного фонда, признаются собственностью Республики Крым;

Таким образом, данный земельный участок, находится на землях Республики Крым и не является собственностью муниципального образования Штормовского сельского поселения.

Председатель Штормовского сельского совета –  
Глава администрации Штормовского сельского поселения



С.-Х.М.Катаев

Исп. Котельников А.В.